



## SPIS TREŚCI

### AKCESORIA

#### DRAŻKI MEBLOWE Z AKCESORIAMI

- Drażki meblowe .....	5
- Elementy rurowe .....	5 - 6
- Wieszaki .....	7
- Przedłużki .....	7
- Złącza zawiasowe .....	7
- Zaśleпки .....	8 - 9
- Wkładki .....	10
- Stopki .....	10-11
- Końcówki mocujące .....	11-13
- Końcówki rozporowe .....	13
- Uchwyty dystansowe .....	14-15
- Akcesoria uzupełniające .....	16

### TRIS

#### SYSTEM RUROWO-KULOWY

- Złącza kulowe .....	17
- Złącza jednoramienne .....	18
- Złącza redukcyjne .....	18
- Złącza wieloramienne .....	19-20
- Wsporniki pótek .....	20
- Złącza i uchwyty do płyty / szkła .....	21-22

**UWAGA:** Oferta - 2017. Wygląd produktów może różnić się nieznacznie od zdjęć zawartych w katalogu.

Wszystkie artykuły są przeznaczone do użytku jedynie we wnętrzach - bez kontaktu z wilgocią. Do czyszczenia i konserwacji należy używać jedynie preparatów przeznaczonych do powłok galwanicznych.

Sprzedający nie ponosi odpowiedzialności za wady i nieprawidłowości powstałe w wyniku montażu zakupionego towaru dokonywanego przez kupującego lub osoby trzecie.

# DRAŻKI MEBLOWE / ELEMENTY RUROWE

## AC500-0 / AC500-9

Drażek meblowy  $\varnothing 25$

materiał: stal

Indeks			Wymiary	
Artykuł	L (cm)	Kolor	$\varnothing$	T
AC500-0	-300-	CHR	25	1,0
AC500-0	-300-	SAT	25	1,0
AC500-0	-200-	CHR	25	1,0
AC500-0	-150-	CHR	25	1,0
AC500-0	-100-	CHR	25	1,0
AC500-0	-050-	CHR	25	1,0
AC500-9	-300-	CHR	25	0,9



## AC902-A

Drażek meblowy owal. 30x15

materiał: stal

Indeks			Wymiary	
Artykuł	L (cm)	Kolor	owal.	T
AC902-A	-300-	CHR	30x15	0,7
AC902-A	-150-	CHR	30x15	0,7
AC902-A	-100-	CHR	30x15	0,7



## AC300-B

Drażek meblowy  $\varnothing 16$

materiał: stal

Indeks			Wymiary	
Artykuł	L (cm)	Kolor	$\varnothing$	T
AC300-B	-300-	CHR	16	1,5
AC300-B	-300-	SAT	16	1,5
AC300-B	-100-	CHR	16	1,5
AC300-B	-060-	CHR	16	1,5



## AC910-A

Drażek meblowy  $\square 25 \times 25$

materiał: stal

Indeks			Wymiary	
Artykuł	L (cm)	Kolor	$\square$	T
AC910-A	-300-	CHR	25x25	1,2



## AC600-0

Drażek meblowy  $\varnothing 32$

materiał: stal

Indeks			Wymiary	
Artykuł	L (cm)	Kolor	$\varnothing$	T
AC600-0	-300-	CHR	32	1,2
AC600-0	-150-	CHR	32	1,2



## AC301-R

Narożnik 90 stopni do  $\varnothing 16$

materiał: aluminium

Indeks		Wymiary			
Artykuł	Kolor	do $\varnothing$	T	L	H
AC301-R	-CHR	16	1,5	30	30



## AC900-A / AC940-B / AC901-A

Drażek meblowy  $\varnothing 20, \varnothing 40, \varnothing 50$

materiał: stal

Indeks			Wymiary	
Artykuł	L (cm)	Kolor	$\varnothing$	T
AC900-A	-300-	CHR	20	1,0
AC940-B	-300-	CHR	40	1,2
AC901-A	-300-	CHR	50	1,2
AC901-A	-150-	CHR	50	1,2



## AC302-R

Narożnik 90 stopni  $\varnothing 16$

materiał: stal

Indeks		Wymiary			
Artykuł	Kolor	$\varnothing$	T	L	H
AC302-R	-CHR	16	1,5	90	90



Wymiary podano w milimetrach. Długość drążków podano w centymetrach.  $\varnothing$  - średnica • L - długość • S - szerokość • H - wysokość • R - rozstaw • D - dystans • M - gwint • T - grubość • N - siła (niutony)



CHR  
chrom  
galwaniczny



SAT  
nikiel  
satynowy

## ELEMENTY RUROWE

### TR517-0 / TR617-0

Narożnik 90 stopni Ø25/ Ø32



materiał: stal

Indeks		Wymiary		
Artykuł	Kolor	Ø	L	H
TR517-0	-CHR	25	200	200
TR617-0	-CHR	32	200	200

### AC303-R

Narożnik 135 stopni Ø16



materiał: stal

Indeks		Wymiary				
Artykuł	Kolor	Ø	T	L	H	
AC303-R	-CHR	16	1,5	75	75	

### TR577-0

Narożnik 135 stopni Ø25

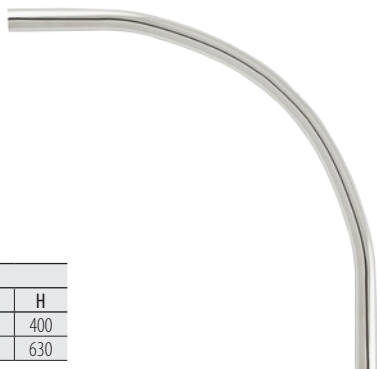


materiał: stal

Indeks		Wymiary		
Artykuł	Kolor	Ø	L	H
TR577-0	-CHR	25	200	200

### TR516-A / TR516-B

Ćwierćkole Ø25



materiał: stal

Indeks		Wymiary		
Artykuł	Kolor	Ø	L	H
TR516-A	-CHR	25	400	400
TR516-B	-CHR	25	630	630

### TR515-A / TR515-B / TR515-C

Półkole Ø25



materiał: stal

Indeks		Wymiary		
Artykuł	Kolor	Ø	L	H
TR515-A	-CHR	25	560	340
TR515-B	-CHR	25	660	440
TR515-C	-CHR	25	960	570

### TR518-A / TR518-B / TR518-C

Wieszak ramowy Ø25



materiał: stal

Indeks		Wymiary		
Artykuł	Kolor	Ø	L	S
TR518-A	-CHR	25	560	300
TR518-B	-CHR	25	660	300
TR518-C	-CHR	25	960	300

### TR519-C

Wieszak wspornikowy Ø25



materiał: stal

Indeks		Wymiary			
Artykuł	Kolor	Ø	L	S	H
TR519-C	-CHR	25	960	300	200

### TR592-0

Podstawa do Ø25



materiał: stal

Indeks		Wymiary		
Artykuł	Kolor	do Ø	L	H
TR592-0	-CHR	25	600	200

Wymiary podano w milimetrach. Długość drążków podano w centymetrach. Ø - średnica • L - długość • S - szerokość • H - wysokość • R - rozstaw • D - dystans • M - gwint • T - grubość • N - siła (niutony)

# WIESZAKI / PRZEDŁUŻKI / ZŁĄCZA ZAWIASOWE

## TR537-A

Wieszak z uchwytem zagiętym Ø25



materiał: stal

Indeks		Wymiary		
Artykuł	Kolor	L	H	Bolce
TR537-A	-CHR	500	300	10

## AC5045-0 / AC1006-0

Przedłużka z kołnierzem do Ø25 / Ø50



materiał: aluminium

Indeks		Wymiary	
Artykuł	Kolor	do Ø	kołnierz S
AC5045-0	-CHR	25	10
AC1006-0	-CHR	50	10

## TR537-B

Wieszak z uchwytem prostym Ø25



materiał: stal

Indeks		Wymiary	
Artykuł	Kolor	L	Bolce
TR537-B	-CHR	600	10

## AC543-0

Złącze zawiasowe do Ø16



materiał: aluminium

Indeks		Wymiary
Artykuł	Kolor	do Ø
AC543-0	-CHR	16

## AC304-R

Przedłużka do Ø16



materiał: tworzywo

Indeks		Wymiary	
Artykuł	Kolor	do Ø	T
AC304-R	-CZA	16	1,5

## AC544-0 / AC644-0

Złącze zawiasowe do Ø25 / Ø32



materiał: aluminium

Indeks		Wymiary
Artykuł	Kolor	do Ø
AC544-0	-CHR	25
AC644-0	-CHR	32

## AC313-0 / AC513-0 / AC613-0

Przedłużka do Ø16 / Ø25 / Ø32



materiał: aluminium

Indeks		Wymiary
Artykuł	Kolor	do Ø
AC313-0	-ALU	16
AC513-0	-ALU	25
AC613-0	-ALU	32

Wymiary podano w milimetrach. Ø - średnica • L - długość • S - szerokość • H - wysokość • R - rozstaw • D - dystans • M - gwint • T - grubość • N - siła (niutony)



CHR chrom galwaniczny  
ALU aluminiumowy  
CZA czarny

## ZAŚLEPKI

## AC307-R

Końcówka do Ø16



materiał: aluminium + tworzywo

Indeks		Wymiary	
Artykuł	Kolor	do Ø	T
AC307-R	-CHR	16	1,5
AC307-R	-SAT	16	1,5

## AC308-R

Końcówka do Ø16



materiał: aluminium + tworzywo

Indeks		Wymiary	
Artykuł	Kolor	do Ø	T
AC308-R	-CHR	16	1,5
AC308-R	-SAT	16	1,5

## AC307-A / AC907-0 / AC507-A / AC607-A / AC941-0 / AC944-0 / AC808-A

Zaślepka do Ø16 / Ø20 / Ø25 / Ø32 / Ø40 / Ø50 / Ø60

materiał: tworzywo, główka -stal

Indeks		Wymiary
Artykuł	Kolor	do Ø
AC307-A	-CHR	16
AC907-0	-CHR	20
AC507-A	-CHR	25
AC607-A	-CHR	32
AC941-0	-CHR	40
AC944-0	-CHR	50
AC808-A	-CHR	60



## AC0012 ÷ AC0030

Zaślepka do Ø12 / Ø14 / Ø16 / Ø18 / Ø20 / Ø22 / Ø25 / Ø28 / Ø30

materiał: tworzywo

Indeks		Wymiary
Artykuł	Kolor	do Ø
AC0012-0	-CZA	12
AC0014-0	-CZA	14
AC0016-0	-CZA	16
AC0018-0	-CZA	18
AC0020-0	-CZA	20
AC0022-0	-CZA	22
AC0025-0	-CZA	25
AC0028-0	-CZA	28
AC0030-0	-CZA	30



## AC507-E / AC607-E / AC944-E

Zaślepka do Ø25 / Ø32 / Ø50



materiał: aluminium

Indeks		Wymiary
Artykuł	Kolor	do Ø
AC507-E	-CHR	25
AC507-E	-SAT	25
AC607-E	-CHR	32
AC944-E	-CHR	50

## AC507-D

Zaślepka półkolistą do Ø25



materiał: tworzywo

Indeks		Wymiary
Artykuł	Kolor	do Ø
AC507-D	-CHR	25

## AC5008 / AC5014 / AC5018 / AC5030

Zaślepka płaska nakładana do Ø8 / Ø14 / Ø18 / Ø30

materiał: tworzywo

Indeks		Wymiary
Artykuł	Kolor	do Ø
AC5008-0	-CZA	8
AC5014-0	-CZA	14
AC5018-0	-CZA	18
AC5030-0	-CZA	30



## TR509-0

Zakończenie kulowe do Ø25



materiał: tworzywo

Indeks		Wymiary
Artykuł	Kolor	do Ø
TR509-0	-CHM	25

Wymiary podano w milimetrach. Ø - średnica • L - długość • S - szerokość • H - wysokość • R - rozstaw • D - dystans • M - gwint • T - grubość • N - siła (niutony)



## ZAŚLEPKI

## AC507-H

Zaślepka ze ślizgaczem do Ø25

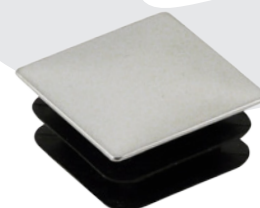


materiał: tworzywo

Indeks		Wymiary
Artykuł	Kolor	do Ø
AC507-H	-CZA	25

## AC917-0

Zaślepka do drążka 25x25



materiał: tworzywo, główka -stal

Indeks		Wymiary
Artykuł	Kolor	do 25x25
AC917-0	-CHR	25x25

## AC909-A

Zaślepka do drążka owal. 30x15



materiał: tworzywo, główka -stal

Indeks		Wymiary
Artykuł	Kolor	do owal.
AC909-A	-CHR	30x15

## AC1212 ÷ AC6060

Zaślepka płaska do drążka 12x12 / 16x16 / 18x18 / 20x20 / 22x22 / 28x28 / 30x30 / 32x32 / 40x40 / 50x50 / 60x60

materiał: tworzywo

Indeks		Wymiary
Artykuł	Kolor	do 25x25
AC1212-0	-CZA	12x12
AC1616-0	-CZA	16x16
AC1818-0	-CZA	18x18
AC2020-0	-CZA	20x20
AC2222-0	-CZA	22x22
AC2828-0	-CZA	28x28
AC3232-0	-CZA	32x32
AC4040-0	-CZA	40x40
AC5050-0	-CZA	50x50
AC6060-0	-CZA	60x60



## AC909-B

Zaślepka do drążka owal. 30x15



materiał: tworzywo

Indeks		Wymiary
Artykuł	Kolor	do owal.
AC909-B	-CZA	30x15

## AC3020 / AC4020 / AC6020

Zaślepka płaska do drążka 30x20 / 40x20 / 60x20



materiał: tworzywo

Indeks		Wymiary
Artykuł	Kolor	do 25x25
AC3020-0	-CZA	30x20
AC4020-0	-CZA	40x20
AC6020-0	-CZA	60x20

## AC944-N

Zaślepka z blokadą do Ø50



materiał: aluminium

Indeks		Wymiary
Artykuł	Kolor	do Ø
AC944-N	-CHR	50

## AC4020-A

Zaślepka płaska nakładana do drążka 40x20



materiał: tworzywo

Indeks		Wymiary
Artykuł	Kolor	do 25x25
AC4020-A	-CZA	40x20

Wymiary podano w milimetrach. Ø - średnica • L - długość • S - szerokość • H - wysokość • R - rozstaw • D - dystans • M - gwint • T - grubość • N - siła (niutony)



CHR  
chrom  
galwaniczny

CZA  
czarny

## WKŁADKI / STOPKI

### AC908-C / AC511-C / AC611-C / AC945-0

Wkładka z gwintem do Ø20 / Ø25 / Ø32 / Ø50

materiał: tworzywo

Indeks		Wymiary	
Artykuł	Kolor	do Ø	M
AC908-C	-CZA	20	10
AC511-C	-CZA	25	10
AC611-C	-CZA	32	10
AC945-0	-CZA	50	10



### AC916-0

Wkładka z gwintem do 25X25

materiał: tworzywo

Indeks		Wymiary	
Artykuł	Kolor	do 25x25	M
AC916-0	-CZA	25x25	10



### AC511-E / AC511-F / AC611-E

Wkładka z gwintem do Ø16 / Ø25 / Ø32

materiał: aluminium

Indeks		Wymiary	
Artykuł	Kolor	do Ø	M
AC511-F	-CHR	25	8
AC511-E	-CHR	25	10
AC611-E	-CHR	32	10



### AC308-A / AC908-A / AC508-A / AC608-A

Stopka zewnętrzna do Ø16 / Ø20 / Ø25 / Ø32

materiał: tworzywo

Indeks		Wymiary	
Artykuł	Kolor	do Ø	
AC308-A	-CZA	16	
AC908-A	-CZA	20	
AC508-A	-CZA	25	
AC608-A	-CZA	32	



### AC946-B

Wkładka regulowana do Ø50

materiał: tworzywo

Indeks		Wymiary	
Artykuł	Kolor	do Ø	
AC946-B	-CZA	50	



### AC308-B / AC908-B / AC508-B

Stopka wewnętrzna do Ø16 / Ø20 / Ø25

materiał: tworzywo

Indeks		Wymiary	
Artykuł	Kolor	do Ø	
AC308-B	-CZA	16	
AC908-B	-CZA	20	
AC508-B	-CZA	25	



### AC805-0

Wkładka z gwintem do Ø60

materiał: tworzywo, gwint - stal

Indeks		Wymiary	
Artykuł	Kolor	do Ø	M
AC805-0	-CZA	60	10



### AC514-0

Stopka zewnętrzna do Ø25

materiał: tworzywo

Indeks		Wymiary	
Artykuł	Kolor	do Ø	
AC514-0	-CZA	25	



Wymiary podano w milimetrach. Ø - średnica • L - długość • S - szerokość • H - wysokość • R - rozstaw • D - dystans • M - gwint • T - grubość • N - siła (niutony)



CHR  
chrom  
galwaniczny

CZA  
czarny



# STOPKI / KOŃCÓWKI MOCUJĄCE

## AC508-C

Stopka wewnętrzna do Ø25



materiał: tworzywo

Indeks		Wymiary		
Artykuł	Kolor	do Ø	Ø zewn.	
AC508-C	-CZA	25	35	

## AC311-F / AC511-G

Stopka regulowana



materiał: stal

Indeks		Wymiary			
Artykuł	Kolor	śruba L	M	Ø zewn.	
AC311-F	-CHR	20	8	25	
AC511-G	-CHR	20	10	35	

## AC511-H

Stopka regulowana przegubowa



materiał: tworzywo, śruba - stal

Indeks		Wymiary			
Artykuł	Kolor	śruba L	M	Ø zewn.	
AC511-H	-CZA	35	10	30	

## AC946-0

Stopka regulowana



materiał: tworzywo, śruba - stal

Indeks		Wymiary			
Artykuł	Kolor	śruba L	M	Ø zewn.	
AC946-0	-CZA	70	10	50	

## AC510-0 / AC510-C

Końcówka mocująca z blokadą do Ø25



materiał: stal

Indeks		Wymiary		
Artykuł	Kolor	do Ø	kołnierz Ø	
AC510-0	-CHR	25	54	
AC510-0	-SAT	25	54	
AC510-C	-CHR	25	46	

## AC510-A / AC510-B

Końcówka mocująca z blokadą do Ø25



materiał: aluminium

Indeks		Wymiary		
Artykuł	Kolor	do Ø	kołnierz Ø	
AC510-A	-CHR	25	51	
AC510-B	-CHR	25	54	

## AC310-0

Końcówka mocująca z blokadą do Ø16



materiał: aluminium

Indeks		Wymiary		
Artykuł	Kolor	do Ø	kołnierz Ø	
AC310-0	-CHR	16	40	

## AC610-0

Końcówka mocująca z blokadą do Ø32



materiał: aluminium

Indeks		Wymiary		
Artykuł	Kolor	do Ø	kołnierz Ø	
AC610-0	-CHR	32	60	

Wymiary podano w milimetrach. Ø - średnica • L - długość • S - szerokość • H - wysokość • R - rozstaw • D - dystans • M - gwint • T - grubość • N - siła (niutony)



CHR  
chrom  
galwaniczny

SAT  
nikiel  
satynowy

CZA  
czarny

# KOŃCÓWKI MOCUJĄCE

## AC510-D / AC610-D

Końcówka mocująca wysoka z blokadą do Ø25 / Ø32



materiał: stal

Indeks		Wymiary	
Artykuł	Kolor	do Ø	kołnierz Ø
AC510-D	-CHR	25	75
AC610-D	-CHR	32	75

## AC610-A / AC958-0

Końcówka mocująca z blokadą do Ø32 / Ø50



materiał: stal

Indeks		Wymiary	
Artykuł	Kolor	do Ø	kołnierz Ø
AC610-A	-CHR	32	82
AC958-0	-CHR	50	95

## AC510-E / AC610-E

Końcówka mocująca wysoka z blokadą do Ø25 / Ø32



materiał: aluminium

Indeks		Wymiary	
Artykuł	Kolor	do Ø	kołnierz Ø
AC510-E	-CHR	25	54
AC610-E	-CHR	32	60

## AC958-B

Końcówka mocująca z blokadą do Ø50



materiał: aluminium

Indeks		Wymiary	
Artykuł	Kolor	do Ø	kołnierz Ø
AC958-B	-CHR	50	97

## AC910-0

Końcówka mocująca z blokadą do Ø50



materiał: aluminium

Indeks		Wymiary	
Artykuł	Kolor	do Ø	kołnierz Ø
AC910-0	-CHR	50	74

## AC807-A

Końcówka mocująca z blokadą do Ø60



materiał: stal

Indeks		Wymiary	
Artykuł	Kolor	do Ø	kołnierz Ø
AC807-A	-CHR	60	117

## AC910-B

Końcówka mocująca z blokadą do Ø50



materiał: stal

Indeks		Wymiary	
Artykuł	Kolor	do Ø	kołnierz Ø
AC910-B	-CHR	50	80

## AC926-A / AC926-B / AC978-A / AC978-B

Oslona końcówki mocującej do AC610-A / AC925-A / AC925-B / AC958-0



materiał: stal

Indeks		Wymiary	
Artykuł	Kolor	do	Ø
AC926-A	-CHR	AC925-A	85
AC926-B	-CHR	AC925-B	115
AC978-A	-CHR	AC610-A	90
AC978-B	-CHR	AC958-0	100

Wymiary podano w milimetrach. Ø - średnica • L - długość • S - szerokość • H - wysokość • R - rozstaw • D - dystans • M - gwint • T - grubość • N - siła (niutony)

# KOŃCÓWKI MOCUJĄCE / ROZPOROWE

## AC952-N

Końcówka rozporowa do  $\varnothing 50$



materiał: stal + tworzywo

Indeks		Wymiary		
Artykuł	Kolor	do $\varnothing$	śruba L	M
AC952-N	-OCY	50	85	10

## AC953-N

Ośłona końcówki rozporowej z blokadą do  $\varnothing 50$



materiał: aluminium

Indeks		Wymiary
Artykuł	Kolor	do $\varnothing$
AC953-N	-CHR	50

## AC955-N

Pierścień z blokadą do  $\varnothing 50$



materiał: aluminium

Indeks		Wymiary
Artykuł	Kolor	do $\varnothing$
AC955-N	-CHR	50

## AC956-N

Końcówka mocująca do  $\varnothing 50$



materiał: aluminium

Indeks		Wymiary	
Artykuł	Kolor	do $\varnothing$	kołnierz $\varnothing$
AC956-N	-CHR	50	69

## AC959-N

Końcówka mocująca z blokadą do  $\varnothing 50$



materiał: aluminium

Indeks		Wymiary		
Artykuł	Kolor	do $\varnothing$	śruba L	M
AC959-N	-CHR	50	88	

## AC949-0

Końcówka mocująca z blokadą do  $\varnothing 40$  na  $\varnothing 50$



materiał: aluminium

Indeks		Wymiary	
Artykuł	Kolor	do $\varnothing$	na $\varnothing$
AC949-0	-CHR	40	50

## AC903-B

Końcówka mocująca do drążka owal. 30x15



materiał: stal

Indeks		Wymiary		
Artykuł	Kolor	do owal.	R	
AC903-B	-CHR	30x15	20	

## AC918-0

Końcówka mocująca z blokadą do drążka  $\sphericalangle 25 \times 25$



materiał: aluminium

Indeks		Wymiary	
Artykuł	Kolor	do $\sphericalangle$	kołnierz $\sphericalangle$
AC918-0	-CHR	25x25	53x53

## AC925-A / AC925-B

Końcówka mocująca do betonu do  $\varnothing 32$  /  $\varnothing 50$



materiał: stal

Indeks		Wymiary		
Artykuł	Kolor	do $\varnothing$	śruba L	M
AC925-A	-OCY	32	100	16
AC925-B	-OCY	50	100	16

Wymiary podano w milimetrach.  $\varnothing$  - średnica • L - długość • S - szerokość • H - wysokość • R - rozstaw • D - dystans • M - gwint • T - grubość • N - siła (niutony)



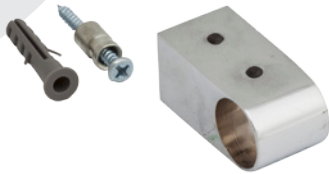
CHR  
chrom  
galwaniczny

OCY  
ocynk

# UCHWYTY DYSTANSOWE

## AC305-R

Uchwyt dystansowy z wkrętem do Ø16



materiał: aluminium + stal

Indeks		Wymiary	
Artykuł	Kolor	do Ø	D
AC305-R	-CHR	16	25
AC305-R	-SAT	16	25

## AC306-R

Uchwyt dystansowy z wkrętem do Ø16



materiał: aluminium + stal

Indeks		Wymiary	
Artykuł	Kolor	do Ø	D
AC306-R	-CHR	16	25
AC306-R	-SAT	16	25

## AC936-0/AC936-A

Uchwyt dystansowy z regulacją do Ø25



materiał: aluminium

Indeks		Wymiary		
Artykuł	Kolor	do Ø	D	
AC936-0	-CHR	25	55±90	Przelotowy
AC936-A	-CHR	25	55±90	Końcowy

## AC935-0/AC935-A

Uchwyt dystansowy z regulacją do drążka owal. 30x15



materiał: aluminium

Indeks		Wymiary		
Artykuł	Kolor	do owal.	D	
AC935-0	-CHR	30x15	55±90	Przelotowy
AC935-A	-CHR	30x15	55±90	Końcowy

## AC570-0 / AC571-0 / AC670-0 / AC671-0

Uchwyt dystansowy z blokadą do Ø25 / Ø32



materiał: aluminium

Indeks		Wymiary		
Artykuł	Kolor	do Ø	D	
AC570-0	-CHR	25	100	Przelotowy
AC571-0	-CHR	25	100	Końcowy
AC670-0	-CHR	32	100	Przelotowy
AC671-0	-CHR	32	100	Końcowy

## AC992-0 / AC993-0 / AC992-A / AC993-A

Uchwyt dystansowy do Ø25 / Ø32



materiał: aluminium

Indeks		Wymiary		
Artykuł	Kolor	do Ø	D	
AC992-0	-CHR	25	30	Przelotowy
AC993-0	-CHR	25	30	Końcowy
AC992-A	-CHR	32	30	Przelotowy
AC993-A	-CHR	32	30	Końcowy

## AC994-0 / AC995-0 / AC994-A / AC995-A

Uchwyt dystansowy do Ø25 / Ø32



materiał: aluminium

Indeks		Wymiary		
Artykuł	Kolor	do Ø	D	
AC994-0	-CHR	25	50	Przelotowy
AC995-0	-CHR	25	50	Końcowy
AC994-A	-CHR	32	50	Przelotowy
AC995-A	-CHR	32	50	Końcowy

## AC996-0 / AC997-0 / AC996-A / AC997-A

Uchwyt dystansowy do Ø25 / Ø32



materiał: aluminium

Indeks		Wymiary		
Artykuł	Kolor	do Ø	D	
AC996-0	-CHR	25	30	Przelotowy
AC997-0	-CHR	25	30	Końcowy
AC996-A	-CHR	32	30	Przelotowy
AC997-A	-CHR	32	30	Końcowy

Wymiary podano w milimetrach. Ø - średnica • L - długość • S - szerokość • H - wysokość • R - rozstaw • D - dystans • M - gwint • T - grubość • N - siła (niutony)



CHR  
chrom

SAT  
nikiel  
satynowy

## UCHWYTY DYSTANSOWE

### AC998-0 / AC999-0 / AC998-A / AC999-A

Uchwyt dystansowy do  $\varnothing 25$  /  $\varnothing 32$



materiał: aluminium

Indeks		Wymiary		
Artykuł	Kolor	do $\varnothing$	D	
AC998-0	-CHR	25	50	Przelotowy
AC999-0	-CHR	25	50	Końcowy
AC998-A	-CHR	32	50	Przelotowy
AC999-A	-CHR	32	50	Końcowy

### AC990-A / AC991-A

Uchwyt boczny z blokadą do  $\varnothing 32$



materiał: stal

Indeks		Wymiary			
Artykuł	Kolor	do $\varnothing$	kołnierz $\varnothing$	D	
AC990-A	-CHR	32	85	40	Przelotowy
AC991-A	-CHR	32	85	40	Końcowy

### AC930-0 / AC930-A / AC930-B

Uchwyt dystansowy przelotowy z blokadą do  $\varnothing 25$  /  $\varnothing 32$  /  $\varnothing 50$



materiał: stal

Indeks		Wymiary	
Artykuł	Kolor	do $\varnothing$	D
AC930-0	-CHR	25	50
AC930-A	-CHR	32	70
AC930-B	-CHR	50	60

### AC990-B / AC991-B

Uchwyt boczny z blokadą do  $\varnothing 50$



materiał: stal

Indeks		Wymiary			
Artykuł	Kolor	do $\varnothing$	kołnierz $\varnothing$	D	
AC990-B	-CHR	50	95	40	Przelotowy
AC991-B	-CHR	50	95	40	Końcowy

### AC931-0 / AC931-A / AC931-B

Uchwyt dystansowy przelotowy z blokadą do  $\varnothing 25$  /  $\varnothing 32$  /  $\varnothing 50$



materiał: stal

Indeks		Wymiary	
Artykuł	Kolor	do $\varnothing$	D
AC931-0	-CHR	25	50
AC931-A	-CHR	32	70
AC931-B	-CHR	50	60

### AC931-L / AC931-P

Uchwyt dystansowy końcowy z blokadą do  $\varnothing 25$



materiał: stal

Indeks		Wymiary		
Artykuł	Kolor	do $\varnothing$	D	
AC931-L	-CHR	25	50	Lewy
AC931-P	-CHR	25	50	Prawy

Wymiary podano w milimetrach.  $\varnothing$  - średnica • L - długość • S - szerokość • H - wysokość • R - rozstaw • D - dystans • M - gwint • T - grubość • N - siła (niutony)



CHR  
chrom  
galwaniczny

## AKCESORIA UZUPEŁNIAJĄCE

### AX002-0

Podpórka kołkowa



materiał: stal

Indeks		Wymiary
Artykuł	Kolor	Ø
AX002-0	-OCY	5

### AC565-A / AC565-B

Przyssawka



materiał: stal

Indeks		Wymiary
Artykuł	Kolor	Ø
AC565-A	BZB	20
AC565-B	BZB	25

### AC309-R / AC506-0

Haczyk do Ø16 / Ø25



materiał: stal

Indeks		Wymiary
Artykuł	Kolor	do Ø
AC309-R	-CHR	16
AC309-R	-SAT	16
AC506-0	-CHR	25
AC506-0	-SAT	25

### AC506-A

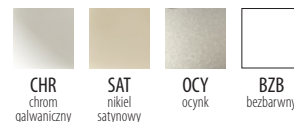
Haczyk z końcówkami kulkowymi do Ø25



materiał: stal

Indeks		Wymiary
Artykuł	Kolor	do Ø
AC506-A	-CHR	25
AC506-A	-SAT	25

Wymiary podano w milimetrach. Ø - średnica • L - długość • S - szerokość • H - wysokość • R - rozstaw • D - dystans • M - gwint • T - grubość • N - siła (niutony)



CHR  
chrom  
galwaniczny

SAT  
nikiel  
satynowy

OCY  
ocynk

BZB  
bezbardny

## ZŁĄCZA KULOWE

## TR501-P

Złącze dwukierunkowe prawe do Ø25



materiał: aluminium

Indeks		Wymiary
Artykuł	Kolor	do Ø
TR501-P	-CHR	25

## TR503-0

Złącze podwójne równoległe do Ø 25



materiał: aluminium

Indeks		Wymiary
Artykuł	Kolor	do Ø
TR503-0	-CHR	25

## TR501-L

Złącze dwukierunkowe lewe do Ø25



materiał: aluminium

Indeks		Wymiary
Artykuł	Kolor	do Ø
TR501-L	-CHR	25

## TR503-A

Złącze podwójne równoległe do Ø 25



materiał: aluminium

Indeks		Wymiary
Artykuł	Kolor	do Ø
TR503-A	-CHR	25

## TR502-P

Złącze trzykierunkowe prawe do Ø25



materiał: aluminium

Indeks		Wymiary
Artykuł	Kolor	do Ø
TR502-P	-CHR	25

## TR505-0

Złącze prostopadłe do Ø 25



materiał: aluminium

Indeks		Wymiary
Artykuł	Kolor	do Ø
TR505-0	-CHR	25

## TR502-L

Złącze trzykierunkowe lewe do Ø 25



materiał: aluminium

Indeks		Wymiary
Artykuł	Kolor	do Ø
TR502-L	-CHR	25

Wymiary podano w milimetrach. Ø - średnica • L - długość • S - szerokość • H - wysokość • R - rozstaw • D - dystans • M - gwint • T - grubość • N - siła (niutony)

CHR  
chrom  
galwaniczny

## ZŁĄCZA JEDNORAMIENNE / REDUKCYJNE

### TR560-A

Złącze jednoramienne do  $\varnothing 25$



materiał: aluminium

Indeks		Wymiary
Artykuł	Kolor	do $\varnothing$
TR560-A	-CHR	25

### TR659-A

Złącze redukcyjne typ T do  $\varnothing 25 + \varnothing 32$



materiał: aluminium

Indeks		Wymiary
Artykuł	Kolor	do $\varnothing$
TR659-A	-CHM	25+32

### TR360-0 / TR560-0 / TR660-0

Złącze jednoramienne do  $\varnothing 16 / \varnothing 25 / \varnothing 32$



materiał: aluminium

Indeks		Wymiary
Artykuł	Kolor	do $\varnothing$
TR360-0	-CHR	16
TR560-0	-CHR	25
TR660-0	-CHR	32

### AC947-0

Złącze redukcyjne jednoramienne do  $\varnothing 25 + \varnothing 50$



materiał: aluminium

Indeks		Wymiary
Artykuł	Kolor	do $\varnothing$
AC947-0	-CHR	25+50

### TR559-A

Złącze typ T do  $\varnothing 25$



materiał: aluminium

Indeks		Wymiary
Artykuł	Kolor	do $\varnothing$
TR559-A	-CHR	25

### AC948-0

Złącze redukcyjne dwuramienne do  $\varnothing 25 + \varnothing 50$



materiał: aluminium

Indeks		Wymiary
Artykuł	Kolor	do $\varnothing$
AC948-0	-CHR	25+50

### TR559-B

Złącze typ T z blokadą do  $\varnothing 25$



materiał: aluminium

Indeks		Wymiary
Artykuł	Kolor	do $\varnothing$
TR559-B	-CHR	25

Wymiary podano w milimetrach.  $\varnothing$  - średnica • L - długość • S - szerokość • H - wysokość • R - rozstaw • D - dystans • M - gwint • T - grubość • N - siła (niutony)



CHR  
chrom  
galwaniczny

CHM  
chrom  
metalizowany



## ZŁĄCZA WIELORAMIENNE

## TR561-A

Złącze dwuramienne do  $\varnothing 25$ 

materiał: aluminium

Indeks		Wymiary
Artykuł	Kolor	do $\varnothing$
TR561-A	-CHR	25

## TR563-0

Złącze czteroramienne do  $\varnothing 25$ 

materiał: aluminium

Indeks		Wymiary
Artykuł	Kolor	do $\varnothing$
TR563-0	-CHR	25

## TR361-0 / TR561-0 / TR661-0

Złącze dwuramienne do  $\varnothing 16 / \varnothing 25 / \varnothing 32$ 

materiał: aluminium

Indeks		Wymiary
Artykuł	Kolor	do $\varnothing$
TR361-0	-CHR	16
TR561-0	-CHR	25
TR661-0	-CHR	32

## TR578-0

Złącze dwuramienne proste do  $\varnothing 25$ 

materiał: aluminium

Indeks		Wymiary
Artykuł	Kolor	do $\varnothing$
TR578-0	-CHR	25

## TR561-B

Złącze dwuramienne proste do  $\varnothing 25$ 

materiał: aluminium

Indeks		Wymiary
Artykuł	Kolor	do $\varnothing$
TR561-B	-CHM	25

## TR579-0

Złącze dwuramienne do  $\varnothing 25$ 

materiał: aluminium

Indeks		Wymiary
Artykuł	Kolor	do $\varnothing$
TR579-0	-CHR	25

## TR562-0

Złącze trzyramienne do  $\varnothing 25$ 

materiał: aluminium

Indeks		Wymiary
Artykuł	Kolor	do $\varnothing$
TR562-0	-CHR	25

## TR580-0

Złącze dwuramienne z półką do  $\varnothing 25$ 

materiał: aluminium

Indeks		Wymiary
Artykuł	Kolor	do $\varnothing$
TR580-0	-CHR	25

Wymiary podano w milimetrach.  $\varnothing$  - średnica • L - długość • S - szerokość • H - wysokość • R - rozstaw • D - dystans • M - gwint • T - grubość • N - siła (niutony)CHR  
chrom  
galwanicznyCHM  
chrom  
metalizowany

# ZŁĄCZA WIELORAMIENNE / WSPORNIKI PÓŁEK

## TR581-0

Złącze trzyramienne do  $\varnothing 25$



materiał: aluminium

Indeks		Wymiary
Artykuł	Kolor	do $\varnothing$
TR581-0	-CHR	25

## TR595-0

Wspornik półki do  $\varnothing 25$



materiał: aluminium

Indeks		Wymiary
Artykuł	Kolor	do $\varnothing$
TR595-0	-CHR	25

## TR583-0

Złącze trzyramienne z dwoma półkami do  $\varnothing 25$

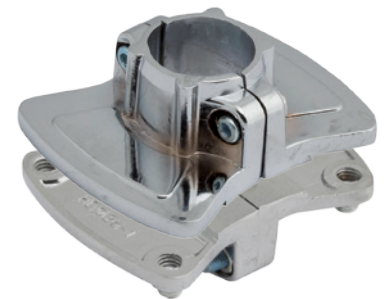


materiał: aluminium

Indeks		Wymiary
Artykuł	Kolor	do $\varnothing$
TR583-0	-CHR	25

## TR596-0

Wspornik półki podwójny do  $\varnothing 25$



materiał: aluminium

Indeks		Wymiary
Artykuł	Kolor	do $\varnothing$
TR596-0	-CHR	25

## TR584-0

Złącze czteroramienne do  $\varnothing 25$



materiał: aluminium

Indeks		Wymiary
Artykuł	Kolor	do $\varnothing$
TR584-0	-CHR	25

## TR532-0

Wspornik półki symetryczny do  $\varnothing 25$



materiał: stal

Indeks		Wymiary	
Artykuł	Kolor	do $\varnothing$	L
TR532-0	-CHR	25	300

## TR533-0

Wspornik półki symetryczny podwójny do  $\varnothing 25$



materiał: stal

Indeks		Wymiary	
Artykuł	Kolor	do $\varnothing$	L
TR533-0	-CHR	25	300

# ZŁĄCZA I UCHWYTY DO PŁYTY / SZKŁA

## TR550-0

Złącze pojedyncze do Ø25



materiał: aluminium

Indeks		Wymiary		
Artykuł	Kolor	do Ø	plyta T	szkło T
TR550-0	-CHR	25	5÷18	5

## TR550-A / TR650-A

Złącze pojedyncze do Ø25 / Ø32



materiał: aluminium

Indeks		Wymiary		
Artykuł	Kolor	do Ø	plyta T	szkło T
TR550-A	-CHR	25	5÷18	5
TR650-A	-CHR	32	5÷18	5

## TR552-0

Wkładka do złączy TR550-0 ÷ TR553-0

materiał: tworzywo

Indeks		Wymiary	
Artykuł	Kolor	do	
TR-552-0	-BIA	TR550-0 ÷ TR553-0	

## TR552-B

Wkładka do złącza TR650-A



materiał: tworzywo

Indeks		Wymiary	
Artykuł	Kolor	do	
TR-552-B	-BIA	TR650-A	

## TR551-0

Złącze podwójne do Ø25



materiał: aluminium

Indeks		Wymiary		
Artykuł	Kolor	do Ø	plyta T	szkło T
TR551-0	-CHR	25	5÷18	5

## TR551-A

Złącze podwójne do Ø25



materiał: aluminium

Indeks		Wymiary		
Artykuł	Kolor	do Ø	plyta T	szkło T
TR551-A	-CHR	25	5÷18	5

## AC950-0

Uchwyt do płyty / szkła do Ø50



materiał: aluminium

Indeks		Wymiary		
Artykuł	Kolor	do Ø	plyta T	szkło T
AC950-0	-CHR	50	10÷18	5÷12

Uwaga: do szkła stosować wkładki AC950-W

## AC951-0

Uchwyt do płyty / szkła na ścianę



materiał: aluminium

Indeks		Wymiary	
Artykuł	Kolor	plyta T	szkło T
AC951-0	-CHR	10÷18	5÷12

Uwaga: Do szkła stosować wkładki AC950-W

## TR553-0

Złącze podwójne kątowe do Ø25



materiał: aluminium

Indeks		Wymiary		
Artykuł	Kolor	do Ø	plyta T	szkło T
TR553-0	-CHR	25	5-18	5

## AC950-W

Wkładki do szkła /para/ do uchwytów AC950-0 / AC951-0



materiał: guma

Indeks		Wymiary
Artykuł	Kolor	szkło T
AC950-W	-BIA	5÷12

Wymiary podano w milimetrach. Ø - średnica • L - długość • S - szerokość • H - wysokość • R - rozstaw • D - dystans • M - gwint • T - grubość • N - siła (niutony)



CHR  
chrom  
galwaniczny

BIA  
biały

# ZŁĄCZA I UCHWYTY DO PŁYTY / SZKŁA

## TR540-0

Złącze równoległe do Ø25



materiał: aluminium

Indeks		Wymiary	
Artykuł	Kolor	do Ø	
TR540-0	-CHR	25	

## TR541-0 / TR543-0

Wkładki do złącza TR540-0



materiał: tworzywo

Indeks		Wymiary	
Artykuł	Kolor	do	plyta/szkło T
TR541-0	-BIA	TR540-0	6
TR543-0	-BIA	TR540-0	18

## TR520-0

Uchwyt poziomy do Ø25



materiał: stal

Indeks		Wymiary	
Artykuł	Kolor	do Ø	
TR520-0	-CHR	25	

## TR521-0

Uchwyt pionowy do Ø25



materiał: stal

Indeks		Wymiary	
Artykuł	Kolor	do Ø	
TR521-0	-CHR	25	

## TR523-B

Uchwyt do szkła /para/ do Ø25



materiał: tworzywo

Indeks		Wymiary	
Artykuł	Kolor	do Ø	szkło T
TR523-B	-CHM	25	4

## TR523-C

Uchwyt do szkła do Ø25



materiał: stal

Indeks		Wymiary	
Artykuł	Kolor	do Ø	szkło T
TR523-C	-CHR	25	6

## TR538-A

Podstawka z przyssawką do Ø25



materiał: tworzywo

Indeks		Wymiary	
Artykuł	Kolor	do Ø	
TR538-A	-BZB	25	

## TR538-C

Podstawka z przyssawką do Ø25



materiał: stal + tworzywo

Indeks		Wymiary	
Artykuł	Kolor	do Ø	
TR538-C	-CHR	25	

## TR539-0

Podstawka z przyssawką do Ø25



materiał: tworzywo

Indeks		Wymiary	
Artykuł	Kolor	do Ø	
TR539-0	-BZB	25	

## TR564-0

Uchwyt - siodełko do Ø25



materiał: stal

Indeks		Wymiary	
Artykuł	Kolor	do Ø	
TR564-0	-CHR	25	

Wymiary podano w milimetrach. Ø - średnica • L - długość • S - szerokość • H - wysokość • R - rozstaw • D - dystans • M - gwint • T - grubość • N - siła (niutony)





## WYPOSAŻENIE SKLEPÓW I MAGAZYNÓW

Poznań  
60-478 Poznań  
ul. Lutycka 105

tel. +48 61 847 28 32  
tel./fax +48 61 841 15 73  
tel. kom. 504 109 505  
e-mail: [poznan@mago-partner.com.pl](mailto:poznan@mago-partner.com.pl)

Warszawa  
05-850 Ożarów Mazowiecki  
ul. Poznańska 318

tel +48 22 725 76 36  
tel./fax +48 22 725 76 67  
tel. kom. 501 838 425  
e-mail: [warszawa@mago-partner.com.pl](mailto:warszawa@mago-partner.com.pl)

Katowice  
40-859 Katowice  
ul. Pokoju 17

tel +48 32 298 03 83  
tel./fax +48 32 298 04 83  
tel. kom. 501 516 902  
e-mail: [katowice@mago-partner.com.pl](mailto:katowice@mago-partner.com.pl)

OD 2018 W ZGODNOŚCI Z ISO

