



SPIS TREŚCI

PROTECT BALUSTRADY DO WNĘTRZ

- Drążki meblowe	5
- Elementy rurowe	5
- Końcówki mocujące	6 - 7
- Zaśleпки	7
- Przedłużki	8
- Złącza redukcyjne	8
- Złącza zawiasowe	8
- Uchwyty zawiasowe	9
- Łączniki	9 - 10
- Narożniki	9 - 10
- Uchwyty przelotowe	11
- Uchwyty dystansowe	11
- Złącza i uchwyty do płyty / szkła	12

PREVENT BALUSTRADY ZEWNĘTRZNE

- Słupki	13
- Drążki	13
- Końcówki mocujące	13
- Zaśleпки	13
- Uchwyty dystansowe	14
- Łączniki przegubowe	14
- Narożniki	15
- Przedłużki	15

UWAGA: Oferta - 2017. Wygląd produktów może różnić się nieznacznie od zdjęć zawartych w katalogu.

Wszystkie artykuły systemu **PROTECT** są przeznaczone do użytku jedynie we wnętrzach - bez kontaktu z wilgocią. Do czyszczenia i konserwacji należy używać jedynie preparatów przeznaczonych do powłok galwanicznych.

System **PREVENT** można stosować na zewnątrz. Czyścić elementy należy jedynie preparatami do powłok ze stali nierdzewnej.

Sprzedający nie ponosi odpowiedzialności za wady i nieprawidłowości powstałe w wyniku montażu zakupionego towaru dokonywanego przez kupującego lub osoby trzecie.

DRAŻKI MEBLOWE / ELEMENTY RUROWE

AC500-0

Drażek meblowy Ø25

materiał: stal

Indeks			Wymiary	
Artykuł	L (cm)	Kolor	Ø	T
AC500-0	-300-	CHR	25	1,0
AC500-0	-300-	SAT	25	1,0
AC500-0	-200-	CHR	25	1,0
AC500-0	-150-	CHR	25	1,0
AC500-0	-100-	CHR	25	1,0
AC500-0	-050-	CHR	25	1,0



AC301-R

Narożnik 90 stopni do Ø16

materiał: aluminium

Indeks		Wymiary			
Artykuł	Kolor	do Ø	T	L	H
AC301-R	-CHR	16	1,5	30	30



AC300-B

Drażek meblowy Ø16

materiał: stal

Indeks			Wymiary	
Artykuł	L (cm)	Kolor	Ø	T
AC300-B	-300-	CHR	16	1,5
AC300-B	-300-	SAT	16	1,5
AC300-B	-100-	CHR	16	1,5
AC300-B	-060-	CHR	16	1,5



AC302-R

Narożnik 90 stopni Ø16

materiał: stal

Indeks		Wymiary			
Artykuł	Kolor	Ø	T	L	H
AC302-R	-CHR	16	1,5	90	90



AC600-0

Drażek meblowy Ø32

materiał: stal

Indeks			Wymiary	
Artykuł	L (cm)	Kolor	Ø	T
AC600-0	-300-	CHR	32	1,2
AC600-0	-150-	CHR	32	1,2



TR517-0 / TR617-0

Narożnik 90 stopni Ø25 / Ø32

materiał: stal

Indeks		Wymiary		
Artykuł	Kolor	Ø	L	H
TR517-0	-CHR	25	200	200
TR617-0	-CHR	32	200	200



AC940-B / AC901-A

Drażek meblowy Ø40, Ø50

materiał: stal

Indeks			Wymiary	
Artykuł	L (cm)	Kolor	Ø	T
AC940-B	-300-	CHR	40	1,2
AC901-A	-300-	CHR	50	1,2
AC901-A	-150-	CHR	50	1,2



AC303-R / TR577-0

Narożnik 135 stopni Ø16 / Ø25

materiał: stal

Indeks		Wymiary			
Artykuł	Kolor	Ø	T	L	H
AC303-R	-CHR	16	1,5	75	75
TR577-0	-CHR	25	1,0	200	200



Wymiary podano w milimetrach. Długość drążków podano w centymetrach. Ø - średnica • L - długość • S - szerokość • H - wysokość • R - rozstaw • D - dystans • M - gwint • T - grubość • N - siła (niutony)



CHR
chrom
galwaniczny

SAT
nikiel
satynowy

KOŃCÓWKI MOCUJĄCE

AC310-0 / AC510-A / AC610-0

Końcówka mocująca z blokadą do Ø16 / Ø25 / Ø32

materiał: aluminium

Indeks		Wymiary	
Artykuł	Kolor	do Ø	kołnierz Ø
AC310-A	-CHR	16	40
AC510-A	-CHR	25	51
AC610-0	-CHR	32	60



AC910-B

Końcówka mocująca z blokadą do Ø50

materiał: stal

Indeks		Wymiary	
Artykuł	Kolor	do Ø	kołnierz Ø
AC910-B	-CHR	50	80



AC510-0

Końcówka mocująca z blokadą do Ø25

materiał: stal

Indeks		Wymiary	
Artykuł	Kolor	do Ø	kołnierz Ø
AC510-0	-CHR	25	54
AC510-0	-SAT	25	54



AC610-A / AC958-0

Końcówka mocująca z blokadą do Ø32 / Ø50

materiał: stal

Indeks		Wymiary	
Artykuł	Kolor	do Ø	kołnierz Ø
AC610-A	-CHR	32	82
AC958-0	-CHR	50	95



AC510-D / AC610-D

Końcówka mocująca wysoka z blokadą do Ø25 / Ø32

materiał: stal

Indeks		Wymiary	
Artykuł	Kolor	do Ø	kołnierz Ø
AC510-D	-CHR	25	75
AC610-D	-CHR	32	75



AC958-B

Końcówka mocująca z blokadą do Ø50

materiał: aluminium

Indeks		Wymiary	
Artykuł	Kolor	do Ø	kołnierz Ø
AC958-B	-CHR	50	97



AC510-E / AC610-E

Końcówka mocująca wysoka z blokadą do Ø25 / Ø32

materiał: aluminium

Indeks		Wymiary	
Artykuł	Kolor	do Ø	kołnierz Ø
AC510-E	-CHR	25	54
AC610-E	-CHR	32	60



AC926-A / AC926-B / AC978-A / AC978-B

Oślna końcówki mocującej do AC610-A / AC925-A / AC925-B / AC958-0

materiał: stal

Indeks		Wymiary	
Artykuł	Kolor	do	Ø
AC926-A	-CHR	AC925-A	85
AC926-B	-CHR	AC925-B	115
AC978-A	-CHR	AC610-A	90
AC978-B	-CHR	AC958-0	100



Wymiary podano w milimetrach. Ø - średnica • L - długość • S - szerokość • H - wysokość • R - rozstaw • D - dystans • M - gwint • T - grubość • N - siła (niutony)



CHR
chrom

SAT
nikiel
satynowy

KOŃCÓWKI MOCUJĄCE / ZAŚLEPKI

AC949-0

Końcówka mocująca z blokadą do Ø40 na Ø50



materiał: aluminium

Indeks		Wymiary	
Artykuł	Kolor	do Ø	na Ø
AC949-0	-CHR	40	50

AC959-N

Końcówka mocująca z blokadą do Ø50



materiał: aluminium

Indeks		Wymiary	
Artykuł	Kolor	do Ø	kołnierz Ø
AC959-N	-CHR	50	88

AC952-N

Końcówka rozporowa do Ø50



materiał: stal + tworzywo

Indeks		Wymiary		
Artykuł	Kolor	do Ø	śruba L	M
AC952-N	-OCY	50	85	10

AC953-N

Ośłona końcówki rozporowej z blokadą do Ø50



materiał: aluminium

Indeks		Wymiary
Artykuł	Kolor	do Ø
AC953-N	-CHR	50

AC925-A / AC925-B

Końcówka mocująca do betonu do Ø32 / Ø50



materiał: stal

Indeks		Wymiary		
Artykuł	Kolor	do Ø	śruba L	M
AC925-A	-OCY	32	100	16
AC925-B	-OCY	50	100	16

AC307-A / AC507-A / AC607-A / AC941-0 / AC944-0

Zaślepka do Ø16 / Ø25 / Ø32 / Ø40 / Ø50



materiał: tworzywo, główka -stal

Indeks		Wymiary
Artykuł	Kolor	do Ø
AC307-A	-CHR	16
AC507-A	-CHR	25
AC607-A	-CHR	32
AC941-0	-CHR	40
AC944-0	-CHR	50

AC507-E / AC607-E / AC944-E

Zaślepka do Ø25 / Ø32 / Ø50



materiał: aluminium

Indeks		Wymiary
Artykuł	Kolor	do Ø
AC507-E	-CHR	25
AC507-E	-SAT	25
AC607-E	-CHR	32
AC944-E	-CHR	50

AC944-N

Zaślepka z blokadą do Ø50



materiał: aluminium

Indeks		Wymiary
Artykuł	Kolor	do Ø
AC944-N	-CHR	50

Wymiary podano w milimetrach. Ø - średnica • L - długość • S - szerokość • H - wysokość • R - rozstaw • D - dystans • M - gwint • T - grubość • N - siła (niutony)



CHR chrom galwaniczny
SAT nikiel satynowy
OCY ocynk

PRZEDŁUŻKI / ZŁĄCZA REDUKCYJNE / ZAWIASOWE

AC313-0 / AC513-0 / AC613-0

Przedłużka do Ø16 / Ø25 / Ø32



materiał: aluminium

Indeks		Wymiary	
Artykuł	Kolor	do Ø	
AC313-0	-ALU	16	
AC513-0	-ALU	25	
AC613-0	-ALU	32	

AC543-0

Złącze zawiasowe do Ø16



materiał: aluminium

Indeks		Wymiary	
Artykuł	Kolor	do Ø	
AC543-0	-CHR	16	

AC5045-0 / AC1006-0

Przedłużka z kołnierzem do Ø25 / Ø50



materiał: aluminium

Indeks		Wymiary		
Artykuł	Kolor	do Ø	kołnierz S	
AC5045-0	-CHR	25	10	
AC1006-0	-CHR	50	10	

AC544-0 / AC644-0

Złącze zawiasowe do Ø25 / Ø32



materiał: aluminium

Indeks		Wymiary	
Artykuł	Kolor	do Ø	
AC544-0	-CHR	25	
AC644-0	-CHR	32	

AC947-0

Złącze redukcyjne jednoramienne do Ø25 + Ø50



materiał: aluminium

Indeks		Wymiary	
Artykuł	Kolor	do Ø	
AC947-0	-CHR	25+50	

AC545-0 / AC972-A

Połowa złącza zawiasowego ze śrubą M-6 do Ø25 / Ø32

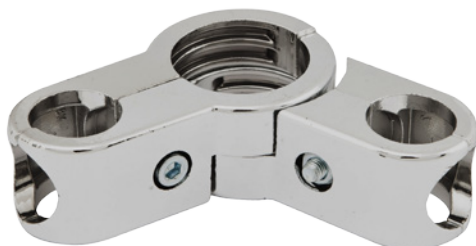


materiał: aluminium

Indeks		Wymiary	
Artykuł	Kolor	do Ø	
AC545-0	-CHR	25	
AC972-A	-CHR	32	

AC948-0

Złącze redukcyjne dwuramienne do Ø25 + Ø50



materiał: aluminium

Indeks		Wymiary	
Artykuł	Kolor	do Ø	
AC948-0	-CHR	25+50	

AC972-B

Połowa złącza zawiasowego ze śrubą M-6 do Ø50



materiał: aluminium

Indeks		Wymiary	
Artykuł	Kolor	do Ø	
AC972-B	-CHR	50	

Wymiary podano w milimetrach. Ø - średnica • L - długość • S - szerokość • H - wysokość • R - rozstaw • D - dystans • M - gwint • T - grubość • N - siła (niutony)



CHR
chrom
galwaniczny

ALU
alumiowy

UCHWYTY ZAWIASOWE / ŁĄCZNIKI / NAROŻNIKI

AC974-A / AC974-B

Uchwyt jednostronny z blokadą do Ø32 / Ø50



materiał: aluminium

Indeks		Wymiary
Artykuł	Kolor	do Ø
AC974-A	-CHR	32
AC974-B	-CHR	50

AC981-A / AC981-B

Uchwyt do poręczy rurowych Ø32 / Ø50



materiał: aluminium

Indeks		Wymiary
Artykuł	Kolor	do Ø
AC981-A	-CHR	32
AC981-B	-CHR	50

AC975-A / AC975-B

Uchwyt dwustronny z blokadą do Ø32 / Ø50



materiał: aluminium

Indeks		Wymiary
Artykuł	Kolor	do Ø
AC975-A	-CHR	32
AC975-B	-CHR	50

AC934-A / AC934-B

Łącznik trzykierunkowy z blokadą do Ø32 / Ø50



materiał: stal

Indeks		Wymiary
Artykuł	Kolor	do Ø
AC934-A	-CHR	32
AC934-B	-CHR	50

AC976-A / AC976-B

Uchwyt kątowy dwustronny z blokadą do Ø32 / Ø50



materiał: aluminium

Indeks		Wymiary
Artykuł	Kolor	do Ø
AC976-A	-CHR	32
AC976-B	-CHR	50

AC934-C

Łącznik trzykierunkowy z blokadą do Ø32 / Ø50



materiał: stal

Indeks		Wymiary	
Artykuł	Kolor	przełot Ø	końcówka Ø
AC934-C	-CHR	50	32

AC977-0

Uchwyt do ściany



materiał: aluminium

Indeks		Wymiary
Artykuł	Kolor	kołmierz Ø
AC977-0	-CHR	60

AC938-A / AC938-B

Narożnik 90 stopni z blokadą do Ø32 / Ø50



materiał: stal

Indeks		Wymiary
Artykuł	Kolor	do Ø
AC938-A	-CHR	32
AC938-B	-CHR	50

Wymiary podano w milimetrach. Ø - średnica • L - długość • S - szerokość • H - wysokość • R - rozstaw • D - dystans • M - gwint • T - grubość • N - siła (niutony)



CHR
chrom
galwaniczny

ŁĄCZNIKI / NAROŻNIKI

AC939-A / AC939-B

Narożnik 150 stopni z blokadą do Ø32 / Ø50



materiał: stal

Indeks		Wymiary
Artykuł	Kolor	do Ø
AC939-A	-CHR	32
AC939-B	-CHR	50

AC933-0 / AC933-A / AC933-B

Narożnik kątowy z blokadą /90÷180 stopni/
do Ø25 / Ø32 / Ø50



materiał: stal

Indeks		Wymiary
Artykuł	Kolor	do Ø
AC933-0	-CHR	25
AC933-A	-CHR	32
AC933-B	-CHR	50

AC982-0 / AC982-A

Narożnik 90 stopni z blokadą do Ø25 / Ø32



materiał: aluminium

Indeks		Wymiary
Artykuł	Kolor	do Ø
AC982-0	-CHR	25
AC982-A	-CHR	32

AC983-0 / AC983-A

Łącznik trzykierunkowy z blokadą do Ø25 / Ø32



materiał: aluminium

Indeks		Wymiary
Artykuł	Kolor	do Ø
AC983-0	-CHR	25
AC983-A	-CHR	32

AC984-0 / AC984-A

Narożnik trzykierunkowy z blokadą do Ø25 / Ø32



materiał: aluminium

Indeks		Wymiary
Artykuł	Kolor	do Ø
AC984-0	-CHR	25
AC984-A	-CHR	32

AC985-0 / AC985-A

Łącznik czterokierunkowy z blokadą do Ø25 / Ø32



materiał: aluminium

Indeks		Wymiary
Artykuł	Kolor	do Ø
AC985-0	-CHR	25
AC985-A	-CHR	32

AC986-0 / AC986-A

Narożnik czterokierunkowy z blokadą do Ø25 / Ø32



materiał: aluminium

Indeks		Wymiary
Artykuł	Kolor	do Ø
AC986-0	-CHR	25
AC986-A	-CHR	32

AC987-0 / AC987-A

Łącznik pięciokierunkowy z blokadą do Ø25 / Ø32



materiał: aluminium

Indeks		Wymiary
Artykuł	Kolor	do Ø
AC987-0	-CHR	25
AC987-A	-CHR	32

Wymiary podano w milimetrach. Ø - średnica • L - długość • S - szerokość • H - wysokość • R - rozstaw • D - dystans • M - gwint • T - grubość • N - siła (niutony)

UCHWYTY PRZELOTOWE / DYSTANSOWE

AC979-A / AC979-B

Uchwyt przelotowy do $\varnothing 25 + \varnothing 32 / \varnothing 25 + \varnothing 50$

materiał: stal

Indeks		Wymiary		
Artykuł	Kolor	do \varnothing	śruba L	M
AC979-A	-CHR	25+32	50	6
AC979-B	-CHR	25+50	70	6



AC980-A / AC980-B

Uchwyt przelotowy z blokadą do $\varnothing 16 + \varnothing 32 / \varnothing 16 + \varnothing 50$

materiał: stal

Indeks		Wymiary		
Artykuł	Kolor	do \varnothing	śruba L	M
AC980-A	-CHR	16+32	30	6
AC980-B	-CHR	16+50	50	6



AC988-A / AC988-B

Uchwyt przelotowy z blokadą do $\varnothing 25 + \varnothing 32 / \varnothing 25 + \varnothing 50$

materiał: stal

Indeks		Wymiary		
Artykuł	Kolor	do \varnothing	śruba L	M
AC988-A	-CHR	25+32	30	6
AC988-B	-CHR	25+50	50	6



AC988-C / AC988-D

Uchwyt przelotowy z blokadą do $\varnothing 16 + \varnothing 32 / \varnothing 16 + \varnothing 50$

materiał: stal

Indeks		Wymiary		
Artykuł	Kolor	do \varnothing	śruba L	M
AC988-C	-CHR	16+32	30	6
AC988-D	-CHR	16+50	50	6



AC930-A / AC930-B

Uchwyt dystansowy przelotowy z blokadą do $\varnothing 32 / \varnothing 50$

materiał: stal

Indeks		Wymiary	
Artykuł	Kolor	do \varnothing	D
AC930-A	-CHR	32	70
AC930-B	-CHR	50	60



AC931-0 / AC931-A / AC931-B

Uchwyt dystansowy przelotowy z blokadą do $\varnothing 25 / \varnothing 32 / \varnothing 50$

materiał: stal

Indeks		Wymiary	
Artykuł	Kolor	do \varnothing	D
AC931-0	-CHR	25	50
AC931-A	-CHR	32	70
AC931-B	-CHR	50	60



AC931-L / AC931-P

Uchwyt dystansowy końcowy z blokadą do $\varnothing 25$

materiał: stal

Indeks		Wymiary		
Artykuł	Kolor	do \varnothing	D	
AC931-L	-CHR	25	50	Lewy
AC931-P	-CHR	25	50	Prawy



AC990-A / AC991-A

Uchwyt boczny z blokadą do $\varnothing 32$

materiał: stal

Indeks		Wymiary			
Artykuł	Kolor	do \varnothing	kołnierz \varnothing	D	
AC990-A	-CHR	32	85	40	Przelotowy
AC991-A	-CHR	32	85	40	Końcowy



AC990-B / AC991-B

Uchwyt boczny z blokadą do $\varnothing 50$

materiał: stal

Indeks		Wymiary			
Artykuł	Kolor	do \varnothing	kołnierz \varnothing	D	
AC990-B	-CHR	50	95	40	Przelotowy
AC991-B	-CHR	50	95	40	Końcowy



Wymiary podano w milimetrach. \varnothing - średnica • L - długość • S - szerokość • H - wysokość • R - rozstaw • D - dystans • M - gwint • T - grubość • N - siła (niutony)



CHR
chrom
galwaniczny

ZŁĄCZA I UCHWYTY DO PŁYTY / SZKŁA

TR550-0

Złącze pojedyncze do $\varnothing 25$



materiał: aluminium

Indeks		Wymiary		
Artykuł	Kolor	do \varnothing	plyta T	szkło T
TR550-0	-CHR	25	5÷18	5

TR550-A / TR650-A

Złącze pojedyncze do $\varnothing 25$ / $\varnothing 32$



materiał: aluminium

Indeks		Wymiary		
Artykuł	Kolor	do \varnothing	plyta T	szkło T
TR550-A	-CHR	25	5÷18	5
TR650-A	-CHR	32	5÷18	5

TR551-0

Złącze podwójne do $\varnothing 25$



materiał: aluminium

Indeks		Wymiary		
Artykuł	Kolor	do \varnothing	plyta T	szkło T
TR551-0	-CHR	25	5÷18	5

TR551-A

Złącze podwójne do $\varnothing 25$



materiał: aluminium

Indeks		Wymiary		
Artykuł	Kolor	do \varnothing	plyta T	szkło T
TR551-A	-CHR	25	5÷18	5

TR553-0

Złącze podwójne kątowe do $\varnothing 25$



materiał: aluminium

Indeks		Wymiary		
Artykuł	Kolor	do \varnothing	plyta T	szkło T
TR553-0	-CHR	25	5-18	5

TR552-0

Wkładka do złącza TR550-0 ÷ TR553-0



materiał: tworzywo

Indeks		Wymiary	
Artykuł	Kolor	do	
TR-552-0	-BIA	TR550-0 ÷ TR553-0	

TR552-B

Wkładka do złącza TR650-A



materiał: tworzywo

Indeks		Wymiary	
Artykuł	Kolor	do	
TR-552-B	-BIA	TR650-A	

AC950-0

Uchwyt do płyty / szkła do $\varnothing 50$



materiał: aluminium

Indeks		Wymiary		
Artykuł	Kolor	do \varnothing	plyta T	szkło T
AC950-0	-CHR	50	10÷18	5÷12

Uwaga: do szkła stosować wkładki AC950-W

AC951-0

Uchwyt do płyty / szkła na ścianę



materiał: aluminium

Indeks		Wymiary	
Artykuł	Kolor	plyta T	szkło T
AC951-0	-CHR	10÷18	5÷12

Uwaga: Do szkła stosować wkładki AC950-W

AC950-W

Wkładki do szkła /para/ do uchwytów AC950-0 / AC951-0



materiał: guma

Indeks		Wymiary
Artykuł	Kolor	szkło T
AC950-W	-BIA	5÷12

Wymiary podano w milimetrach. \varnothing - średnica • L - długość • S - szerokość • H - wysokość • R - rozstaw • D - dystans • M - gwint • T - grubość • N - siła (niutony)



SŁUPKI / DRAŻKI / KOŃCÓWKI / ZAŚLEPKI

PR704-0

Słupek + 4 śruby do uchwytów /komplet/ Ø42,4



materiał: stal nierdzewna AISI 304

Indeks			Wymiary	
Artykuł	L (cm)	Kolor	Ø	T
PR704-0	-096-	INX	42,4	2,0

PR736-0

Końcówka mocująca dwuczęściowa do Ø42,4



materiał: stal nierdzewna AISI 304

Indeks		Wymiary
Artykuł	Kolor	H
PR736-0	-INX	25

PR714-0

Końcówka do Ø12

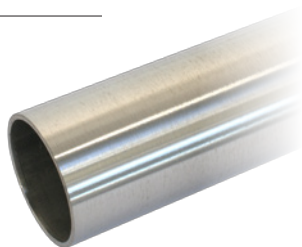


materiał: stal nierdzewna AISI 304

Indeks		Wymiary
Artykuł	Kolor	H
PR714-0	-INX	15

PR700-0

Drażek Ø42,4



materiał: stal nierdzewna AISI 304

Indeks			Wymiary	
Artykuł	L (cm)	Kolor	Ø	T
PR700-0	-300-	INX	42,4	2,0

PR715-0

Końcówka kulowa do Ø12

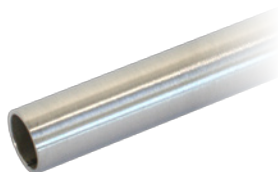


materiał: stal nierdzewna AISI 304

Indeks		Wymiary
Artykuł	Kolor	Ø
PR715-0	-INX	20

PR701-0

Drażek Ø12



materiał: stal nierdzewna AISI 304

Indeks			Wymiary	
Artykuł	L (cm)	Kolor	Ø	T
PR701-0	-300-	INX	12	1,0

PR738-0

Zaślepka płaska do Ø42,4

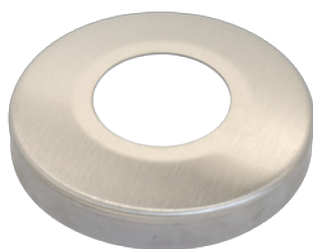


materiał: stal nierdzewna AISI 304

Indeks		Wymiary
Artykuł	Kolor	H
PR738-0	-INX	4

PR703-0

Ośłona podstawy słupka do Ø42,4



materiał: stal nierdzewna AISI 304

Indeks		Wymiary		
Artykuł	Kolor	Ø	H	T
PR703-0	-INX	98	18	1,0

PR741-0

Zaślepka półkolista do Ø42,4



materiał: stal nierdzewna AISI 304

Indeks		Wymiary
Artykuł	Kolor	H
PR741-0	-INX	22

Wymiary podano w milimetrach. Ø - średnica • L - długość • S - szerokość • H - wysokość • R - rozstaw • D - dystans • M - gwint • T - grubość • N - siła (niutony)



INX
inox

UCHWYTY DYSTANSOWE / ŁĄCZNIKI

PR707-0

Uchwyt przelotowy do $\varnothing 12 + \varnothing 42,4$



materiał: stal nierdzewna AISI 304

Indeks		Wymiary
Artykuł	Kolor	D
PR707-0	-INX	14

PR708-0

Uchwyt przelotowy - łącznik do $\varnothing 12 + \varnothing 42,4$



materiał: stal nierdzewna AISI 304

Indeks		Wymiary
Artykuł	Kolor	D
PR708-0	-INX	14

PR709-0

Uchwyt końcowy - lewy do $\varnothing 12 + \varnothing 42,4$



materiał: stal nierdzewna AISI 304

Indeks		Wymiary
Artykuł	Kolor	D
PR709-0	-INX	14

PR710-0

Uchwyt końcowy - prawy do $\varnothing 12 + \varnothing 42,4$



materiał: stal nierdzewna AISI 304

Indeks		Wymiary
Artykuł	Kolor	D
PR710-0	-INX	14

PR718-0

Uchwyt przegubowy do $\varnothing 42,4$



materiał: stal nierdzewna AISI 304

Indeks		Wymiary
Artykuł	Kolor	D
PR718-0	-INX	80

PR721-0

Uchwyt boczny do $\varnothing 42,4$

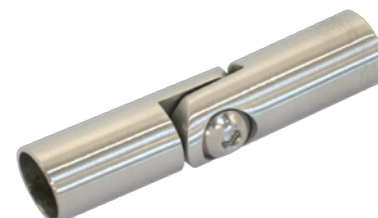


materiał: stal nierdzewna AISI 304

Indeks		Wymiary		
Artykuł	Kolor	D	L	H
PR721-0	-INX	70	75	50

PR713-0

Łącznik przegubowy do $\varnothing 12$

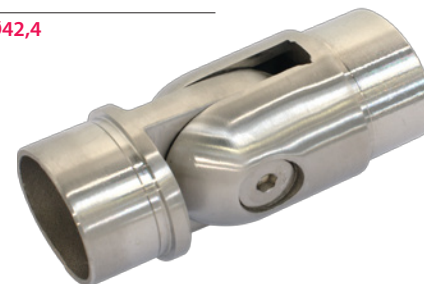


materiał: stal nierdzewna AISI 304

Indeks		Wymiary	
Artykuł	Kolor	L	H
PR713-0	-INX	44	44

PR732-0

Łącznik przegubowy do $\varnothing 42,4$



materiał: stal nierdzewna AISI 304

Indeks		Wymiary	
Artykuł	Kolor	L	H
PR732-0	-INX	48	48

Wymiary podano w milimetrach. \varnothing - średnica • L - długość • S - szerokość • H - wysokość • R - rozstaw • D - dystans • M - gwint • T - grubość • N - siła (niutony)

NAROŻNIKI / PRZEDŁUŻKI

PR717-0

Narożnik kulowy 90 stopni do Ø12



materiał: stal nierdzewna AISI 304

Indeks		Wymiary	
Artykuł	Kolor	Ø	
PR-717-0	-INX	20	

PR712-0

Narożnik 90 stopni do Ø12



materiał: stal nierdzewna AISI 304

Indeks		Wymiary	
Artykuł	Kolor	L	H
PR712-0	-INX	37	37

PR727-0

Narożnik 90 stopni do Ø42,4



materiał: stal nierdzewna AISI 304

Indeks		Wymiary	
Artykuł	Kolor	L	H
PR727-0	-INX	51	51

PR725-0

Przedłużka z kołnierzem do Ø42,4



materiał: stal nierdzewna AISI 304

Indeks		Wymiary	
Artykuł	Kolor	D	
PR725-0	-INX	5	

Wymiary podano w milimetrach. Ø - średnica • L - długość • S - szerokość • H - wysokość • R - rozstaw • D - dystans • M - gwint • T - grubość • N - siła (niutony)



INX
inox



WYPOSAŻENIE SKLEPÓW I MAGAZYNÓW

Poznań
60-478 Poznań
ul. Lutycka 105

tel. +48 61 847 28 32
tel./fax +48 61 841 15 73
tel. kom. 504 109 505
e-mail: poznan@mago-partner.com.pl

Warszawa
05-850 Ożarów Mazowiecki
ul. Poznańska 318

tel +48 22 725 76 36
tel./fax +48 22 725 76 67
tel. kom. 501 838 425
e-mail: warszawa@mago-partner.com.pl

Katowice
40-859 Katowice
ul. Pokoju 17

tel +48 32 298 03 83
tel./fax +48 32 298 04 83
tel. kom. 501 516 902
e-mail: katowice@mago-partner.com.pl

OD 2018 W ZGODNOŚCI Z ISO

