



## WYPOSAŻENIE SKLEPÓW

UNIVERSAL, RONDO, SHOP WALL,  
CLAMP, KRATA



**SPIS TREŚCI****WYPOSAŻENIE SKLEPÓW****UNIVERSAL - skok 50**

- Nogi / profile naścienne .....	5
- Nogi regału / gondoli .....	6
- Wsporniki półek .....	7
- Wieszaki na nogi .....	7
- Wieszaki ramowe (owal 30x15) .....	8
- Wsporniki do wieszaków (owal 30x15) .....	8
- Wsporniki / wieszaki (profil 30x10) .....	9

**RONDO - skok 35**

- Nogi / podstawy nóg .....	10
- Wsporniki półek / blatów .....	10
- Uchwyty na nogi .....	11
- Akcesoria do nóg .....	12
- Łączniki nóg .....	12
- Wieszaki ramowe (owal 30x15) .....	13
- Wsporniki do wieszaków (owal 30x15) .....	13
- Wieszaki na nogi .....	14

**UNIVERSAL / RONDO**

- Wieszaki na owal 30x15 .....	14 - 15
--------------------------------	---------

**SHOP WALL**

- Panele, listwy, wsuwki .....	16
- Półki (tworzywo) .....	17-18
- Wieszaki (tworzywo) .....	18-19
- Wsporniki półek (metal) .....	20
- Wieszaki (metal) .....	20-22

**CLAMP**

- Złącza do gablot .....	23
--------------------------	----

**KRATA**

- Kraty, złącza .....	24
- Uchwyty, wsporniki półek .....	25
- Wieszaki .....	26

**UWAGA:** Oferta - 2015. Wygląd produktów może różnić się nieznacznie od zdjęć zawartych w katalogu.

Wszystkie artykuły są przeznaczone do użytku jedynie we wnętrzach - bez kontaktu z wilgocią. Do czyszczenia i konserwacji należy używać jedynie preparatów przeznaczonych do powłok galwanicznych.

Sprzedający nie ponosi odpowiedzialności za wady i nieprawidłowości powstałe w wyniku montażu zakupionego towaru dokonywanego przez kupującego lub osoby trzecie.

# NOGI / PROFILE NAŚCIENNE (skok 50)

## UV001-0

Noga - profil naścienny



materiał: stal - profil 30x25, T-2,0,  
perforacja podwójna - skok 50 /25+25/

Indeks		Wymiary
Artykuł	Kolor	L
UV001-0	-CHR	2400
UV001-0	-SRE	2400

## UV003-B

Noga - profil pojedynczy skrajny



materiał: stal, perforacja pojedyncza - skok 50 /25+25/

Indeks		Wymiary			
Artykuł	Kolor	L	Front S	Tył S	H
UV003-B	-CHR	2400	14	28	23
UV003-B	-SRE	2400	14	28	23

## UV003-0

Listwa dekoracyjna do UV001-0



materiał: MDF - profil 80x40

Indeks		Wymiary
Artykuł	Kolor	L
UV003-0	-KLO	2400
UV003-0	-BUK	2400
UV003-0	-GRU	2400

## UV024-0

Noga - profil pojedynczy środkowy



materiał: aluminium, perforacja pojedyncza - skok 50 /25+25/

Indeks		Wymiary			
Artykuł	Kolor	L	Front S	Tył S	H
UV024-0	-ALU	2400	8	45	25

## UV002-B

Noga - profil podwójny środkowy



materiał: stal, perforacja podwójna - skok 50 /25+25/

Indeks		Wymiary			
Artykuł	Kolor	L	Front S	Tył S	H
UV002-B	-CHR	2400	14	52	23
UV002-B	-SRE	2400	14	52	23

## UV026-0

Noga - profil podwójny środkowy



materiał: aluminium, perforacja podwójna - skok 50 /25+25/

Indeks		Wymiary			
Artykuł	Kolor	L	Front S	Tył S	H
UV026-0	-ALU	2400	13	50	25

Wymiary podano w milimetrach. Ø - średnica • L - długość • S - szerokość • H - wysokość • R - rozstaw • D - dystans • M - gwint • T - grubość • N - siła (niutony)



CHR chrom galwaniczny ALU aluminiowy SRE srebrny KLO klon BUK buk GRU grusza

## NOGI REGAŁU / GONDOLI (skok 50)

### UV027-0

Uchwyt pleców płytowych do UV002-A, UV002-B, UV003-B



materiał: tworzywo

Indeks	
Artykuł	Kolor
UV027-0	-BZB

### UV014-0

Łącznik nóg regału / gondoli do UV012-0, UV013-0



materiał: stal - profil 50x20

Indeks		Wymiary
Artykuł	Kolor	L
UV014-0	-CHR	875

### UV012-0

Noga regału przyściennego



materiał: stal - profil 50x30, perforacja podwójna /front+tył/ - skok 50 /25+25/

Indeks		Wymiary	
Artykuł	Kolor	L	S
UV012-0	-CHR	2400	400

### UV013-0

Noga gondoli



materiał: stal - profil 50x30, perforacja podwójna /front+tył/ - skok 50 /25+25/

Indeks		Wymiary	
Artykuł	Kolor	L	S
UV013-0	-CHR	1450	770

Wymiary podano w milimetrach. Ø - średnica • L - długość • S - szerokość • H - wysokość • R - rozstaw • D - dystans • M - gwint • T - grubość • N - siła (niutony)



CHR  
chrom  
galwaniczny

BZB  
bezbarny

## WSPORNIKI PÓŁEK / WIESZAKI NA NOGI (skok 50)

### UV022-B

Wsporniki półki poziome / pochyłe - para

materiał: stal

Indeks		Wymiary
Artykuł	Kolor	L
UV022-B	-CHR	370



### UV067-0

Wieszak poziomy do UV001, UV012, UV013

materiał: stal - Ø 25

Indeks		Wymiary
Artykuł	Kolor	L
UV067-0	-CHR	400



### UV023-A / UV023-B

Wsporniki półki poziome / pochyłe - para

materiał: stal

Indeks		Wymiary
Artykuł	Kolor	L
UV023-A	-CHR	260
UV023-A	-SRE	260
UV023-B	-CHR	390
UV023-B	-SRE	390



### UV068-0

Wieszak pochyły do UV001, UV012, UV013

materiał: stal - Ø 25

Indeks		Wymiary	
Artykuł	Kolor	L	Bolce
UV068-0	-CHR	400	10



### UV070-0

Wieszak pochyły lewoskrętny do UV001, UV012, UV013

materiał: stal - Ø 25

Indeks		Wymiary		
Artykuł	Kolor	L	S	Bolce
UV070-0	-CHR	550	200	10



### UV069-0

Wieszak pochyły zagięty do UV001, UV012, UV013

materiał: stal - Ø 25

Indeks		Wymiary		
Artykuł	Kolor	L	H	Bolce
UV069-0	-CHR	550	200	10



### UV075-0

Wieszak pochyły prawoskrętny do UV001, UV012, UV013

materiał: stal - Ø 25

Indeks		Wymiary		
Artykuł	Kolor	L	S	Bolce
UV075-0	-CHR	450	280	9



### UV073-0

Wieszak poziomy prawoskrętny do UV001, UV012, UV013

materiał: stal - Ø 25

Indeks		Wymiary	
Artykuł	Kolor	L	S
UV073-0	-CHR	450	280



Wymiary podano w milimetrach. Ø - średnica • L - długość • S - szerokość • H - wysokość • R - rozstaw • D - dystans • M - gwint • T - grubość • N - siła (niutony)



CHR  
chrom  
galwaniczny

SRE  
srebrny

**WIESZAKI RAMOWE / WSPORNIKI DO WIESZAKÓW (skok 50)****UV038-A / UV038-B**

Wieszak ramowy



materiał: stal - owal 30x15

Indeks		Wymiary	
Artykuł	Kolor	L	S
UV038-A	-CHR	600	300
UV038-A	-SRE	600	300
UV038-B	-CHR	900	300
UV038-B	-SRE	900	300

**UV041-P**

Wieszak ramowy prosty prawy



materiał: stal - owal 30x15

Indeks		Wymiary	
Artykuł	Kolor	L	S
UV041-P	-CHR	900	330

**UV040-L**

Wieszak ramowy gięty lewy



materiał: stal - owal 30x15

Indeks		Wymiary	
Artykuł	Kolor	L	S
UV040-L	-CHR	900	330

**UV039-A / UV039-B**

Wspornik do wieszaków na owal 30x15



materiał: stal - owal 30x15

Indeks		Wymiary	
Artykuł	Kolor	L	S
UV039-A	-CHR	600	
UV039-A	-SRE	600	
UV039-B	-CHR	900	
UV039-B	-SRE	900	

**UV040-P**

Wieszak ramowy gięty prawy



materiał: stal - owal 30x15

Indeks		Wymiary	
Artykuł	Kolor	L	S
UV040-P	-CHR	900	330

**UV037-0**

Uchwyty do wspornika - owal 30x15 - para



materiał: stal, do owal 30x15, T-1,2

Indeks	
Artykuł	Kolor
UV037-0	-CHR

**UV041-L**

Wieszak ramowy prosty lewy



materiał: stal - owal 30x15

Indeks		Wymiary	
Artykuł	Kolor	L	S
UV041-L	-CHR	900	330

**UWAGA: WIESZAKI na owal 30x15  
do UNIVERSAL / RONDO  
patrz str. 14-15 katalogu**

Wymiary podano w milimetrach. Ø - średnica • L - długość • S - szerokość • H - wysokość • R - rozstaw • D - dystans • M - gwint • T - grubość • N - siła (niutony)

CHR  
chrom  
galwanicznySRE  
srebrny

**WSPORNIKI / WIESZAKI - profil 30x10 (skok 50)****UV446-B / UV446-C**

Wspornik do wieszaków na profil 30x10



materiał: stal - profil 30x10

Indeks		Wymiary	
Artykuł	Kolor	L	
UV446-B	-CHR	920	
UV446-C	-CHR	620	

**UV460-0**

Wieszak poziomy na profil 30x10



materiał: stal - profil 30x10

Indeks		Wymiary	
Artykuł	Kolor	L	
UV460-0	-CHR	345	

**UV440-B / UV440-C**

Wieszak ramowy



materiał: stal - profil 30x10

Indeks		Wymiary	
Artykuł	Kolor	L	S
UV440-B	-CHR	920	300
UV440-C	-CHR	620	300

**UV461-0**

Wieszak pochyły na profil 30x10



materiał: stal - profil 30x10

Indeks		Wymiary	
Artykuł	Kolor	L	Bolce
UV461-0	-CHR	400	10

**UV450-B / UV450-C**

Ramowy wspornik półki



materiał: stal - profil 30x10

Indeks		Wymiary		
Artykuł	Kolor	L	S	Do półki LxS
UV450-B	-CHR	920	370	900x350
UV450-C	-CHR	620	370	600x350

Wymiary podano w milimetrach. Ø - średnica • L - długość • S - szerokość • H - wysokość • R - rozstaw • D - dystans • M - gwint • T - grubość • N - siła (niutony)

CHR  
chrom  
galwaniczny



## NOGI / PODSTAWY / WSPORNIKI PÓLEK (skok 35)

### RD800-0 / RD800-A / RD800-C / RD800-D

Noga rurowa

materiał: stal - Ø 60, T-2,0 - skok 35 /20+15/,  
perforacja podwójna z czterech stron

Indeks		Wymiary
Artykuł	Kolor	L
RD800-0	-CHR	3020
RD800-0	-SRE	3020
RD800-A	-CHR	2250
RD800-A	-SRE	2250
RD800-C	-CHR	850
RD800-C	-SRE	850
RD800-D	-CHR	1620
RD800-D	-SRE	1620



### RD801-A

Podstawa jednostronna do Ø 60



materiał: stal - profil 40x20

Indeks		Wymiary
Artykuł	Kolor	L
RD801-A	-CHR	420
RD801-A	-SRE	420

### RD802-A / RD802-B

Podstawa dwustronna do Ø 60



materiał: stal - profil 40x20

Indeks		Wymiary
Artykuł	Kolor	L
RD802-A	-CHR	480
RD802-A	-SRE	480
RD802-B	-CHR	770
RD802-B	-SRE	770

### RD831-0

Wspornik półki symetryczny poziomy

materiał: stal

Indeks		Wymiary
Artykuł	Kolor	L
RD831-0	-CHR	300
RD831-0	-SRE	300

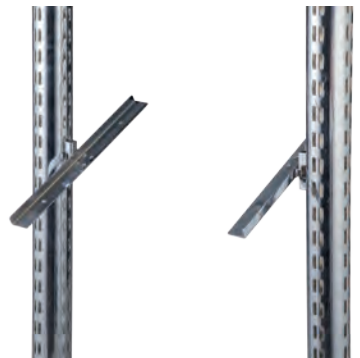


### RD832-0

Wsporniki półki symetryczne pochyle - para

materiał: stal

Indeks		Wymiary
Artykuł	Kolor	L
RD832-0	-CHR	300
RD832-0	-SRE	300

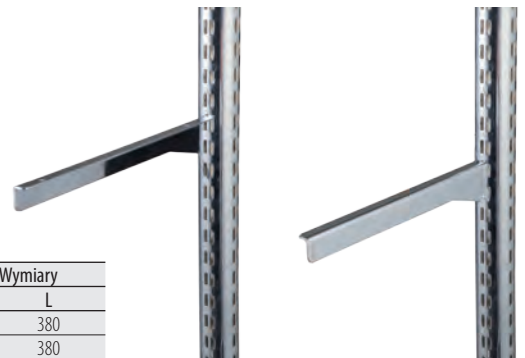


### RD833-0

Wsporniki półki asymetryczne poziome / pochyle - para

materiał: stal

Indeks		Wymiary
Artykuł	Kolor	L
RD833-0	-CHR	380
RD833-0	-SRE	380



### RD840-0

Wspornik blatu do Ø 60

materiał: stal

Indeks		Wymiary	
Artykuł	Kolor	L	H
RD840-0	-CHR	500	110
RD840-0	-SRE	500	110



Wymiary podano w milimetrach. Ø - średnica • L - długość • S - szerokość • H - wysokość • R - rozstaw • D - dystans • M - gwint • T - grubość • N - siła (niutony)



CHR  
chrom

SRE  
srebrny

# UCHWYTY NA NOGI (skok 35)

## RD815-0

Uchwyt dystansowy

materiał: stal

Indeks		Wymiary
Artykuł	Kolor	L
RD815-0	-CHR	180÷290
RD815-0	-SRE	180÷290



## RD814-A

Uchwyt uniwersalny

materiał: stal

Indeks		Wymiary
Artykuł	Kolor	H
RD814-A	-CHR	53
RD814-A	-SRE	53



## RD816-0

Uchwyt rozporowy do rury Ø 25

materiał: stal

Indeks		Wymiary
Artykuł	Kolor	L
RD816-0	-CHR	100
RD816-0	-SRE	100



## RD814-B

Uchwyt przelotowy do płyty

materiał: stal

Indeks		Wymiary
Artykuł	Kolor	H
RD814-B	-CHR	53
RD814-B	-SRE	53



## RD860-0

Uchwyt do ściany

materiał: stal

Indeks		Wymiary
Artykuł	Kolor	Ø
RD860-0	-CHR	120
RD860-0	-SRE	120



## RD837-D

Uchwyt dolny do płyty

materiał: stal

Indeks		Wymiary
Artykuł	Kolor	H
RD837-D	-CHR	53
RD837-D	-SRE	53



## RD812-0

Uchwyt symetryczny do szafek

materiał: stal

Indeks		Wymiary
Artykuł	Kolor	L
RD812-0	-CHR	150
RD812-0	-SRE	150



## RD837-G

Uchwyt górny do płyty

materiał: stal

Indeks		Wymiary
Artykuł	Kolor	H
RD837-G	-CHR	53
RD837-G	-SRE	53



## RD814-0

Uchwyt uniwersalny z podkładką

materiał: stal

Indeks		Wymiary
Artykuł	Kolor	H
RD814-0	-CHR	53
RD814-0	-SRE	53



## RD841-0

Uchwyt do płyty

materiał: stal

Indeks		Wymiary
Artykuł	Kolor	H
RD841-0	-CHR	53
RD841-0	-SRE	53



Wymiary podano w milimetrach. Ø - średnica • L - długość • S - szerokość • H - wysokość • R - rozstaw • D - dystans • M - gwint • T - grubość • N - siła (niutony)



CHR  
chrom  
galwaniczny

SRE  
srebrny

## AKCESORIA DO NÓG / ŁĄCZNIKI NÓG (skok 35)

### AC805-0

Wkładka z gwintem do  $\varnothing 60$



materiał: tworzywo, gwint - stal

Indeks		Wymiary		
Artykuł	Kolor	do $\varnothing$	T	M
AC805-0	-CZA	60	2,0	10

### AC806-0

Stopka regulowana ze śrubą M-10



materiał: tworzywo, śruba - stal

Indeks		Wymiary		
Artykuł	Kolor	Śruba L	M	$\varnothing$ zewn.
RD806-0	-CZA	20	10	60

### AC807-A

Końcówka mocująca z blokadą do  $\varnothing 60$



materiał: stal

Indeks		Wymiary	
Artykuł	Kolor	do $\varnothing$	kołnierz $\varnothing$
AC807-A	-CHR	60	117
AC807-A	-SRE	60	117

### AC808-A

Zaślepka płaska do  $\varnothing 60$

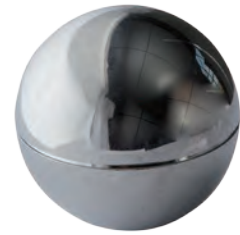


materiał: tworzywo, główka - stal

Indeks		Wymiary
Artykuł	Kolor	do $\varnothing$
AC808-A	-CHR	60

### RD809-0

Zakończenie kulowe z gwintem



materiał: tworzywo

Indeks		Wymiary	
Artykuł	Kolor	$\varnothing$	M
RD809-0	-CHM	65	10

### RD817-A / RD817-B

Łącznik nóg rurowych



materiał: stal -  $\varnothing 25$

Indeks		Wymiary
Artykuł	Kolor	L
RD817-A	-CHR	936
RD817-A	-SRE	936
RD817-B	-CHR	636
RD817-B	-SRE	636

### RD817-C / RD817-D

Łącznik nóg rurowych



materiał: stal - owal 30x15

Indeks		Wymiary
Artykuł	Kolor	L
RD817-C	-CHR	936
RD817-C	-SRE	936
RD817-D	-CHR	636
RD817-D	-SRE	636

Wymiary podano w milimetrach.  $\varnothing$  - średnica • L - długość • S - szerokość • H - wysokość • R - rozstaw • D - dystans • M - gwint • T - grubość • N - siła (niutony)



CHR chrom galwaniczny  
CHM chrom metalizowany  
SRE srebrny  
CZA czarny

## WIESZAKI RAMOWE / WSPORNIKI DO WIESZAKÓW (skok 35)

### RD828-A / RD828-B

Wieszak ramowy



materiał: stal - owal 30x15

Indeks		Wymiary	
Artykuł	Kolor	L	S
RD828-A	-CHR	680	330
RD828-A	-SRE	680	330
RD828-B	-CHR	980	330
RD828-B	-SRE	980	330

### RD830-L

Wieszak ramowy prosty lewy



materiał: stal - owal 30x15

Indeks		Wymiary	
Artykuł	Kolor	L	S
RD830-L	-CHR	980	330
RD830-L	-SRE	980	330

### RD829-L

Wieszak ramowy gięty lewy



materiał: stal - owal 30x15

Indeks		Wymiary	
Artykuł	Kolor	L	S
RD829-L	-CHR	980	330

### RD830-P

Wieszak ramowy prosty prawy



materiał: stal - owal 30x15

Indeks		Wymiary	
Artykuł	Kolor	L	S
RD830-P	-CHR	980	330
RD830-P	-SRE	980	330

### RD829-P

Wieszak ramowy gięty prawy



materiał: stal - owal 30x15

Indeks		Wymiary	
Artykuł	Kolor	L	S
RD829-P	-CHR	980	330

### RD824-A/RD824-B

Wspornik do wieszaków na owal 30x15



materiał: stal - owal 30x15

Indeks		Wymiary
Artykuł	Kolor	L
RD824-A	-CHR	680
RD824-A	-SRE	680
RD824-B	-CHR	980
RD824-B	-SRE	980

**UWAGA: WIESZAKI** na owal 30x15  
do **UNIVERSAL / RONDO** patrz str. 14-15 katalogu

Wymiary podano w milimetrach. Ø - średnica • L - długość • S - szerokość • H - wysokość • R - rozstaw • D - dystans • M - gwint • T - grubość • N - siła (niutony)



CHR  
chrom  
galwaniczny

SRE  
srebrny

**WIESZAKI NA NOGI (skok 35) / WIESZAKI NA ował 30x15****RD818-0**

Wieszak poziomy



materiał: stal - Ø 25

Indeks		Wymiary	
Artykuł	Kolor	L	
RD818-0	-CHR	380	
RD818-0	-SRE	380	

**RD825-0**

Wieszak pochyły na ował 30x15



materiał: stal - Ø 25

Indeks		Wymiary	
Artykuł	Kolor	L	Bolce
RD825-0	-CHR	400	10
RD825-0	-SRE	400	10

**RD819-0**

Wieszak pochyły



materiał: stal - Ø 25

Indeks		Wymiary	
Artykuł	Kolor	L	Bolce
RD819-0	-CHR	400	10
RD819-0	-SRE	400	10

**RD825-A**

Wieszak pochyły na ował 30x15

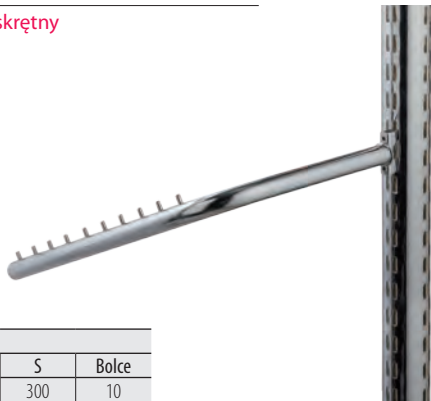


materiał: stal - ował 30x15

Indeks		Wymiary	
Artykuł	Kolor	L	Bolce
RD825-A	-CHR	390	10

**RD821-0**

Wieszak pochyły prawoskrętny



materiał: stal - Ø 25

Indeks		Wymiary		
Artykuł	Kolor	L	S	Bolce
RD821-0	-CHR	400	300	10

**RD826-0**

Wieszak poziomy na ował 30x15



materiał: stal - Ø 25

Indeks		Wymiary	
Artykuł	Kolor	L	
RD826-0	-CHR	400	
RD826-0	-SRE	400	

**RD822-0**

Wieszak łamany



materiał: stal - Ø 25

Indeks		Wymiary	
Artykuł	Kolor	L	H
RD822-0	-CHR	380	150

**RD826-A**

Wieszak poziomy na ował 30x15



materiał: stal - ował 30x15

Indeks		Wymiary	
Artykuł	Kolor	L	
RD826-A	-CHR	400	

Wymiary podano w milimetrach. Ø - średnica • L - długość • S - szerokość • H - wysokość • R - rozstaw • D - dystans • M - gwint • T - grubość • N - siła (niuton)

CHR  
chrom  
galwanicznySRE  
srebrny

## WIESZAKI NA owal 30x15

### RD827-0

Wieszak łamany na owal 30x15

materiał: stal - Ø 25

Indeks		Wymiary	
Artykuł	Kolor	L	H
RD827-0	-CHR	380	150
RD827-0	-SRE	380	150



### RD827-A

Wieszak łamany na owal 30x15

materiał: stal - owal 30x15

Indeks		Wymiary	
Artykuł	Kolor	L	H
RD827-A	-CHR	380	150



### RD861-0

Wieszak poziomy podniesiony na owal 30x15

materiał: stal - owal 30x15

Indeks		Wymiary	
Artykuł	Kolor	L	H
RD861-0	-CHR	380	200



### RD863-0

Wieszak pochyły podniesiony na owal 30x15

materiał: stal - owal 30x15

Indeks		Wymiary		
Artykuł	Kolor	L	H	Bolce
RD863-0	-CHR	400	200	9



### RD843-A / RD843-B / RD843-C / RD843-D

Wieszak pojedynczy na owal 30x15

materiał: stal - drut Ø 6

Indeks		Wymiary	
Artykuł	Kolor	L	
RD843-A	-CHR	150	
RD843-B	-CHR	200	
RD843-C	-CHR	300	
RD843-D	-CHR	100	



### RD844-A / RD844-B / RD844-C

Wieszak podwójny na owal 30x15

materiał: stal - drut Ø 6

Indeks		Wymiary	
Artykuł	Kolor	L	
RD844-A	-CHR	150	
RD844-B	-CHR	200	
RD844-C	-CHR	300	



### RD846-0

Wieszak zygzakowy na owal 30x15

materiał: stal - drut Ø 6

Indeks		Wymiary	
Artykuł	Kolor	L	
RD846-0	-CHR	290	



### RD864-0

Wieszak łukowy na owal 30x15

materiał: stal - drut Ø 6

Indeks		Wymiary		
Artykuł	Kolor	L	Kulki	
RD864-0	-CHR	250	6	



Wymiary podano w milimetrach. Ø - średnica • L - długość • S - szerokość • H - wysokość • R - rozstaw • D - dystans • M - gwint • T - grubość • N - siła (niutony)



CHR  
chrom  
galwaniczny

SRE  
srebrny

## PANELE, LISTWY, WSUWKI

### SW600-0

Panel ścienny

materiał: płyta MDF laminowana, T-18, na 5 wsuwek, R-150

Indeks			Wymiary	
Artykuł	L	Kolor	L	H
SW600-0	-200-	BIA	90	90
SW600-0	-200-	SZA	90	90
SW600-0	-200-	KLO	90	90

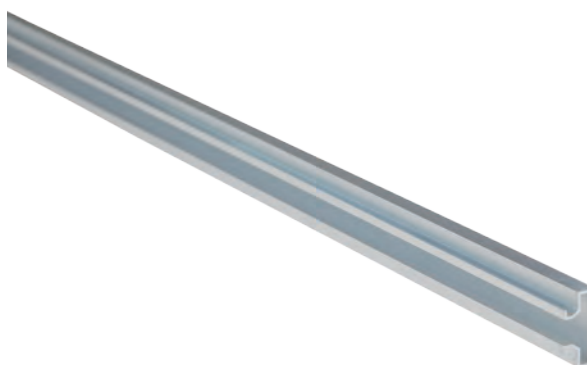


### SW601-0

Wsuwka z krawędziami

materiał: aluminium

Indeks		
Artykuł	L	Kolor
SW601-0	-200-	ALU
SW601-0	-244-	ALU



### SW601-C

Wsuwka

materiał: aluminium

Indeks		
Artykuł	L	Kolor
SW601-C	-244-	ALU



### SW603-0

Listwa ścienna

materiał: stal, R-80

Indeks		Wymiary	
Artykuł	Kolor	L	S
SW603-0	-CHR	2400	100



UWAGA: Wymiary paneli oraz wsuwek podano w centymetrach. Ø - średnica • L - długość • S - szerokość • H - wysokość • R - rozstaw • D - dystans • M - gwint • T - grubość • N - siła (niuton)



ALU  
alumiowy

BIA  
biały

SZA  
szary

KLO  
klon

## PÓŁKI (tworzywo)

### SW608-0

Półka owalna

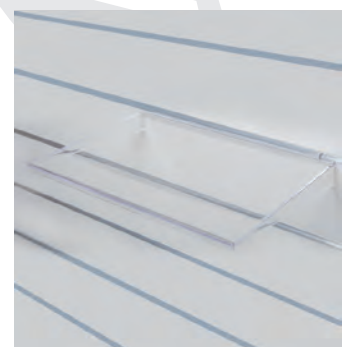


materiał: tworzywo

Indeks		Wymiary	
Artykuł	Kolor	L	S
SW608-0	-BZB	250	130

### SW612-0

Półka wzmocniona



materiał: tworzywo

Indeks		Wymiary	
Artykuł	Kolor	L	S
SW612-0	-BZB	400	280

### SW609-0

Półka owalna z listwą cenową



materiał: tworzywo

Indeks		Wymiary	
Artykuł	Kolor	L	S
SW609-0	-BZB	250	130

### SW613-A / SW613-B

Półka

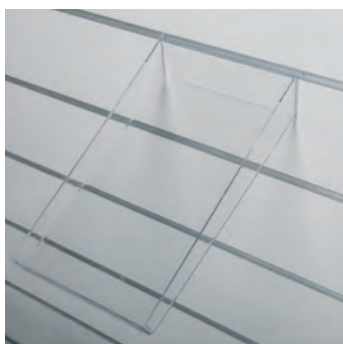


materiał: tworzywo

Indeks		Wymiary	
Artykuł	Kolor	L	S
SW613-A	-BZB	200	100
SW613-B	-BZB	300	150

### SW610-0

Półka pochylona z obrzeżami



materiał: tworzywo

Indeks		Wymiary	
Artykuł	Kolor	L	S
SW610-0	-BZB	350	220

### SW614-0

Półka pochylona

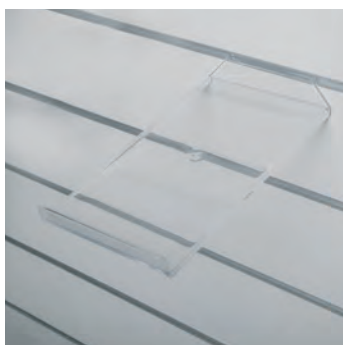


materiał: tworzywo

Indeks		Wymiary	
Artykuł	Kolor	L	S
SW614-0	-BZB	200	100

### SW611-0

Półka pochylona



materiał: tworzywo

Indeks		Wymiary	
Artykuł	Kolor	L	S
SW611-0	-BZB	300	180

### SW615-A

Półka z listwą cenową zewnętrzną



materiał: tworzywo

Indeks		Wymiary	
Artykuł	Kolor	L	S
SW615-A	-BZB	230	100

Wymiary podano w milimetrach. Ø - średnica • L - długość • S - szerokość • H - wysokość • R - rozstaw • D - dystans • M - gwint • T - grubość • N - siła (niutony)



BZB  
beżbarwny



## PÓŁKI, WIESZAKI (tworzywo)

### SW615-B

Półka z listwą cenową wewnętrzną



materiał: tworzywo

Indeks		Wymiary	
Artykuł	Kolor	L	S
SW615-B	-BZB	230	100

### SW620-0

Półka obrotowa do butów



materiał: tworzywo

Indeks		Wymiary	
Artykuł	Kolor	L	S
SW620-0	-BZB	230	70

### SW621-0

Półka obrotowa do butów



materiał: tworzywo

Indeks		Wymiary	
Artykuł	Kolor	L	S
SW621-0	-BZB	230	70

### SW640-0

Wieszak obrotowy do butów



materiał: tworzywo

Indeks		Wymiary		
Artykuł	Kolor	L	S	H
SW640-0	-BZB	130	50	130

### SW643-0

Półka obrotowa do butów lekkich



materiał: tworzywo

Indeks		Wymiary	
Artykuł	Kolor	L	S
SW643-0	-BZB	250	70

### SW644-0

Podwójna półka obrotowa do butów lekkich



materiał: tworzywo

Indeks		Wymiary	
Artykuł	Kolor	L	S
SW644-0	-BZB	250	70

### SW645-0

Wieszak z klipsami



materiał: tworzywo

Indeks		Wymiary
Artykuł	Kolor	L
SW645-0	-BZB	350

### SW616-A / SW616-B

Wieszak pochyły



materiał: tworzywo

Indeks		Wymiary		
Artykuł	Kolor	L	Kulki	
SW616-A	-BZB	250	6	
SW616-B	-BZB	370	9	

Wymiary podano w milimetrach. Ø - średnica • L - długość • S - szerokość • H - wysokość • R - rozstaw • D - dystans • M - gwint • T - grubość • N - siła (niutony)

## WIESZAKI (tworzywo)

### SW617-0

Wieszak do ulotek A4

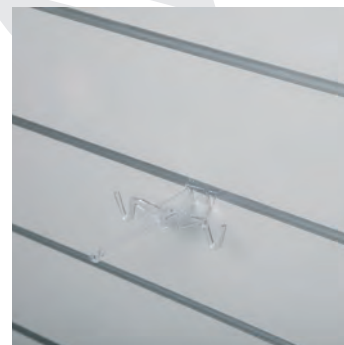


materiał: tworzywo

Indeks		Wymiary		
Artykuł	Kolor	L	S	H
SW617-0	-BZB	220	50	230

### SW623-B

Wieszak do okularów



materiał: tworzywo

Indeks		Wymiary	
Artykuł	Kolor	L	S
SW623-B	-BZB	160	150

### SW618-A / SW618-B

Wieszak poziomy



materiał: tworzywo

Indeks		Wymiary
Artykuł	Kolor	L
RD618-A	-BIA	100
RD618-A	-BZB	100
RD618-B	-BIA	150
RD618-B	-BZB	150

### SW619-0

Wieszak poziomy

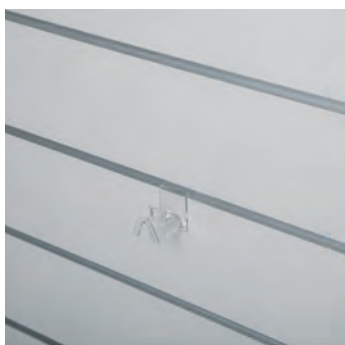


materiał: tworzywo

Indeks		Wymiary
Artykuł	Kolor	L
SW619-0	-BZB	20

### SW623-A

Wieszak do okularów



materiał: tworzywo

Indeks		Wymiary	
Artykuł	Kolor	L	S
SW623-A	-BZB	50	35

Wymiary podano w milimetrach. Ø - średnica • L - długość • S - szerokość • H - wysokość • R - rozstaw • D - dystans • M - gwint • T - grubość • N - siła (niutony)



BIA  
biały

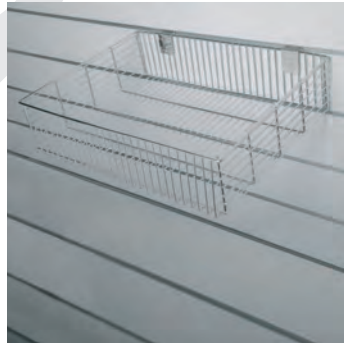


BZB  
bezbardwy

## WSPORNIKI PÓŁEK / WIESZAKI (metal)

### SW632-0

Półka koszowa



materiał: stal

Indeks		Wymiary		
Artykuł	Kolor	L	S	H
SW632-0	-CHR	580	440	140

### SW625-0

Wspornik półki



materiał: stal - Ø 25

Indeks		Wymiary	
Artykuł	Kolor	L	
SW625-0	-CHR	340	

### SW625-B

Wsporniki półki - para



materiał: stal

Indeks		Wymiary	
Artykuł	Kolor	L	
SW625-B	-CHR	300	

### SW624-0

Wieszak ramowy regulowany



materiał: stal - Ø 25 / Ø 22

Indeks		Wymiary		
Artykuł	Kolor	L	S	
SW624-0	-CHR	400÷600	300	

### SW625-C

Wsporniki półki - para



materiał: stal

Indeks		Wymiary	
Artykuł	Kolor	L	
SW625-C	-CHR	300	

### SW624-A / SW624-B

Wieszak ramowy



materiał: stal - owal 30x15

Indeks		Wymiary		
Artykuł	Kolor	L	S	
SW624-A	-CHR	600	300	
SW624-B	-CHR	900	300	

### SW655-0

Wspornik półki płytowej



materiał: aluminium

Indeks		Wymiary			
Artykuł	Kolor	L	S	Płyta T	
SW655-0	-ALU	180	60	18	

### SW626-0

Wieszak poziomy



materiał: stal - Ø 25

Indeks		Wymiary	
Artykuł	Kolor	L	
SW626-0	-CHR	340	

Wymiary podano w milimetrach. Ø - średnica • L - długość • S - szerokość • H - wysokość • R - rozstaw • D - dystans • M - gwint • T - grubość • N - siła (niutony)



**WIESZAKI (metal)****SW626-A**

Wieszak poziomy



materiał: stal - owal 30x15

Indeks		Wymiary	
Artykuł	Kolor	L	
SW626-A	-CHR	340	

**SW627-A / SW627-B**

Wieszak pochyły

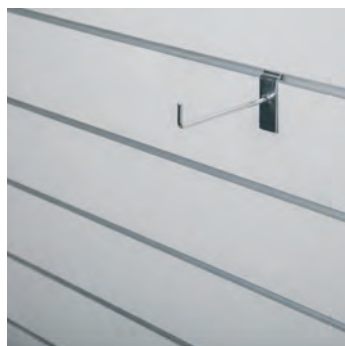


materiał: stal - Ø 25

Indeks		Wymiary		
Artykuł	Kolor	L	Bolce	
SW627-A	-CHR	200	5	
SW627-B	-CHR	390	8	

**SW628-A / SW628-B / SW628-C / SW628-D  
SW628-E / SW628-F**

Wieszak pojedynczy

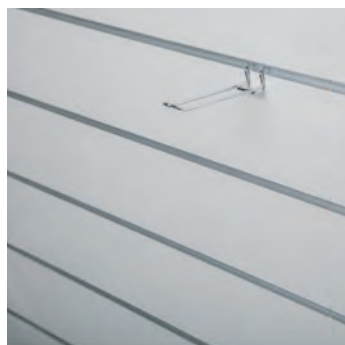


materiał: stal - Ø 6

Indeks		Wymiary	
Artykuł	Kolor	L	
SW628-A	-CHR	50	
SW628-B	-CHR	150	
SW628-C	-CHR	250	
SW628-D	-CHR	100	
SW628-E	-CHR	200	
SW628-F	-CHR	300	

**SW629-A / SW629-B / SW629-C**

Wieszak podwójny

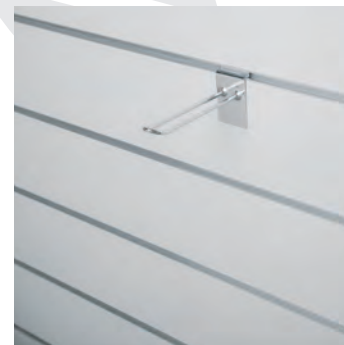


materiał: stal - Ø 4

Indeks		Wymiary	
Artykuł	Kolor	L	
SW629-A	-CHR	50	
SW629-B	-CHR	150	
SW629-C	-CHR	250	

**SW631-A / SW631-B / SW631-C / SW631-D**

Wieszak podwójny

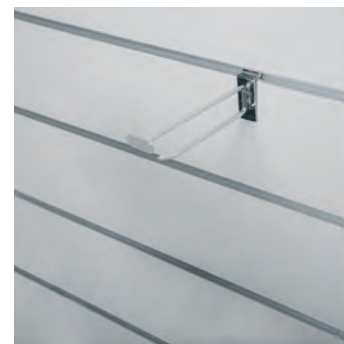


materiał: stal - Ø 5

Indeks		Wymiary	
Artykuł	Kolor	L	
SW631-A	-CHR	150	
SW631-B	-CHR	250	
SW631-C	-CHR	200	
SW631-D	-CHR	100	

**SW654-A / SW654-B / SW654-C  
SW654-D / SW654-E**

Wieszak z plakietską cenową



materiał: stal - Ø 6

Indeks		Wymiary	
Artykuł	Kolor	L	
SW654-A	-CHR	100	
SW654-B	-CHR	150	
SW654-C	-CHR	200	
SW654-D	-CHR	250	
SW654-E	-CHR	300	

**SW630-0**

Wieszak do piłek



materiał: stal - Ø 6

Indeks		Wymiary		
Artykuł	Kolor	L	Ø	
SW630-0	-CHR	260	160	

**SW637-0**

Wieszak do czapek



materiał: stal - Ø 6

Indeks		Wymiary		
Artykuł	Kolor	L	H	Ø
SW637-0	-CHR	260	160	160

Wymiary podano w milimetrach. Ø - średnica • L - długość • S - szerokość • H - wysokość • R - rozstaw • D - dystans • M - gwint • T - grubość • N - siła (niutony)

CHR  
chrom  
galwaniczny

## WIESZAKI (metal)

### SW638-0

Wieszak do mebli

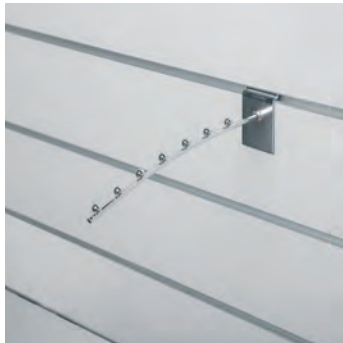


materiał: stal

Indeks	
Artykuł	Kolor
SW638-0	-CHR

### SW639-0

Wieszak łukowy



materiał: stal - Ø 6

Indeks		Wymiary	
Artykuł	Kolor	L	Kulki
SW639-0	-CHR	250	7

### SW639-A / SW639-B / SW639-C / SW639-D

Wieszak łukowy



materiał: stal - Ø 10

Indeks		Wymiary	
Artykuł	Kolor	L	Bolce
SW639-A	-CHR	340	10
SW639-B	-CHR	300	8
SW639-C	-CHR	340	12
SW639-D	-CHR	410	12

### SW649-A

Wieszak zygzakowy poziomy

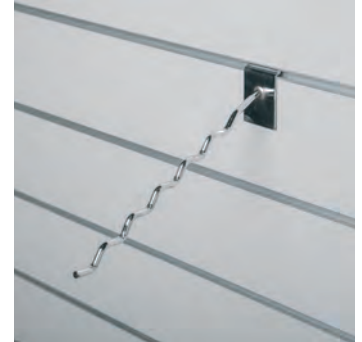


materiał: stal - Ø 6

Indeks		Wymiary
Artykuł	Kolor	L
SW649-A	-CHR	300

### SW649-B

Wieszak zygzakowy pochyły



materiał: stal - Ø 8

Indeks		Wymiary
Artykuł	Kolor	L
SW649-B	-CHR	300

### SW646-0

Wieszak podwójny do ulotek A4



materiał: stal - Ø 3

Indeks		Wymiary		
Artykuł	Kolor	L	S	H
SW646-0	-CHR	210	90	300

Wymiary podano w milimetrach. Ø - średnica • L - długość • S - szerokość • H - wysokość • R - rozstaw • D - dystans • M - gwint • T - grubość • N - siła (niuton)

## ZŁĄCZA DO GABLOT

## CL-1

Narożnik



materiał: stal

Indeks		Wymiary
Artykuł	Kolor	Do szkła T
CL-1	-CHR	4÷6

## CL-2

Trójnik



materiał: stal

Indeks		Wymiary
Artykuł	Kolor	Do szkła T
CL-2	-CHR	4÷6

## CL-3

Krzyżak

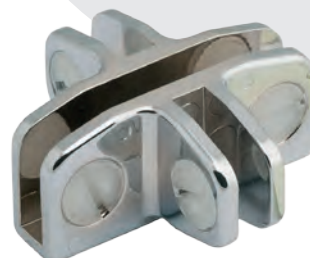


materiał: stal

Indeks		Wymiary
Artykuł	Kolor	Do szkła T
CL-3	-CHR	4÷6

## CL-4

Krzyżak przelotowy



materiał: stal

Indeks		Wymiary
Artykuł	Kolor	Do szkła T
CL-4	-CHR	4÷6

## CL-5

Trójnik przelotowy



materiał: stal

Indeks		Wymiary
Artykuł	Kolor	Do szkła T
CL-5	-CHR	4÷6

## CL-6

Narożnik zawiasowy



materiał: stal

Indeks		Wymiary
Artykuł	Kolor	Do szkła T
CL-6	-CHR	4÷6

Wymiary podano w milimetrach. Ø - średnica • L - długość • S - szerokość • H - wysokość • R - rozstaw • D - dystans • M - gwint • T - grubość • N - siła (niutony)



CHR  
chrom  
galwaniczny

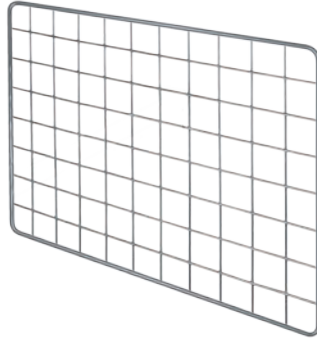
# KRATY, ZŁĄCZA

## KR374-0.... KR386-0

Krata druciana

materiał: stal - drut  $\varnothing$  4, rozstaw 50x50, ramka - drut  $\varnothing$  10

Indeks		Wymiary	
Artykuł	Kolor	L	S
KR374-0	-CHR	800	600
KR375-0	-CHR	800	800
KR376-0	-CHR	1000	400
KR377-0	-CHR	1000	600
KR378-0	-CHR	1000	800
KR378-B	-CHR	1000	1000
KR379-0	-CHR	1500	400
KR380-0	-CHR	1500	600
KR381-0	-CHR	1500	800
KR381-B	-CHR	1500	1000
KR382-0	-CHR	2000	400
KR383-0	-CHR	2000	600
KR384-0	-CHR	2000	800
KR386-0	-CHR	2000	1000



## KR360-0

Złącze do kraty



materiał: stal

Indeks	
Artykuł	Kolor
KR360-0	-CHR

## KR354-0

Złącze do kraty jednostronne do  $\varnothing$  25



materiał: aluminium

Indeks	
Artykuł	Kolor
KR354-0	-CHR

## KR361-0 / KR361-A

Złącze do kraty jednostronne do  $\varnothing$  25 /  $\varnothing$  32



materiał: stal

Indeks		Wymiary
Artykuł	Kolor	Do $\varnothing$
KR361-0	-CHR	25
KR361-A	-CHR	32

## KR355-0

Złącze do kraty dwustronne do  $\varnothing$  25



materiał: aluminium

Indeks	
Artykuł	Kolor
KR355-0	-CHR

## KR362-0

Złącze do kraty dwustronne do  $\varnothing$  25



materiał: stal

Indeks	
Artykuł	Kolor
KR362-0	-CHR

Wymiary podano w milimetrach.  $\varnothing$  - średnica • L - długość • S - szerokość • H - wysokość • R - rozstaw • D - dystans • M - gwint • T - grubość • N - siła (niutony)

# UCHWYTY, WSPORNIKI PÓŁEK

## KR363-0

Uchwyt do kraty boczny



materiał: stal

Indeks	
Artykuł	Kolor
KR363-0	-CHR

## KR364-0

Uchwyt do kraty czołowy



materiał: stal

Indeks	
Artykuł	Kolor
KR364-0	-CHR

## KR356-0

Nóżka do kraty



materiał: tworzywo

Indeks	
Artykuł	Kolor
KR356-0	-CZA

## KR365-0

Wspornik półki



materiał: stal

Indeks	
Artykuł	Kolor
KR365-0	-CHR

## KR366-0

Wspornik półki kratowej



materiał: stal

Indeks	
Artykuł	Kolor
KR366-0	-CHR

## KR395-0

Wspornik półki



materiał: stal - drut Ø 6

Indeks		Wymiary
Artykuł	Kolor	Do półki S
KR395-0	-CHR	240

Wymiary podano w milimetrach. Ø - średnica • L - długość • S - szerokość • H - wysokość • R - rozstaw • D - dystans • M - gwint • T - grubość • N - siła (niutony)



CHR  
chrom  
galwaniczny

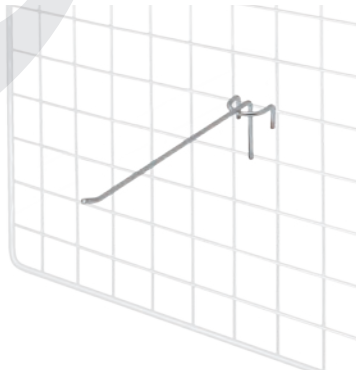
CZA  
czarny



# WIESZAKI

## KR357-A / KR357-B / KR357-C / KR357-D / KR357-E

Wieszak pojedynczy

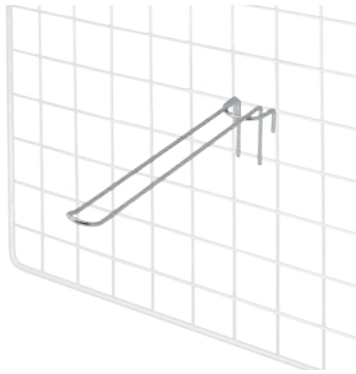


materiał: stal - drut  $\varnothing 4 / \varnothing 5$

Indeks		Wymiary	
Artykuł	Kolor	L	Drut $\varnothing$
KR357-A	-CHR	280	5
KR357-B	-CHR	150	5
KR357-C	-CHR	250	4
KR357-D	-CHR	200	4
KR357-E	-CHR	150	4

## KR358-A / KR358-B / KR358-C / KR358-D / KR358-E

Wieszak podwójny



materiał: stal - drut  $\varnothing 4 / \varnothing 5$

Indeks		Wymiary	
Artykuł	Kolor	L	Drut $\varnothing$
KR358-A	-CHR	280	5
KR358-B	-CHR	150	5
KR358-C	-CHR	250	4
KR358-D	-CHR	200	4
KR358-E	-CHR	150	4

## KR392-0

Wieszak pochyły



materiał: stal -  $\varnothing 25$

Indeks		Wymiary	
Artykuł	Kolor	L	Bolce
KR392-0	-CHR	300	8

## KR393-0

Wieszak poziomy

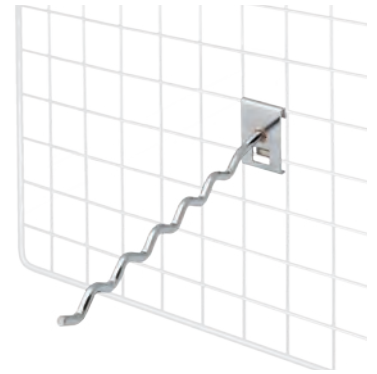


materiał: stal -  $\varnothing 25$

Indeks		Wymiary
Artykuł	Kolor	L
KR393-0	-CHR	300

## KR394-0

Wieszak zygzakowy poziomy

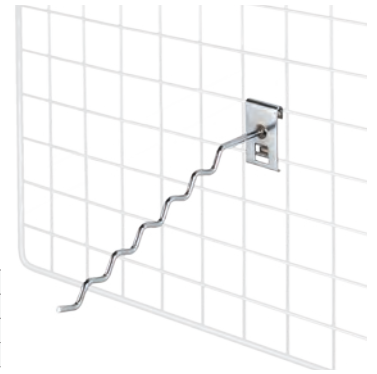


materiał: stal - drut  $\varnothing 8$

Indeks		Wymiary
Artykuł	Kolor	L
KR394-0	-CHR	300

## KR394-A / KR394-B

Wieszak zygzakowy pochyły

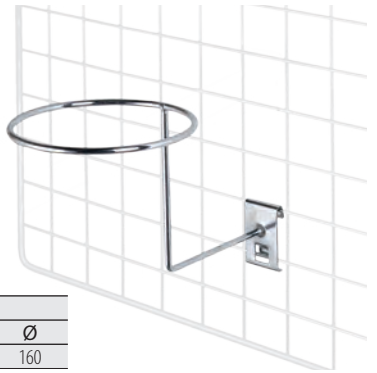


materiał: stal - drut  $\varnothing 6 / \varnothing 8$

Indeks		Wymiary	
Artykuł	Kolor	L	Drut $\varnothing$
KR394-A	-CHR	300	6
KR394-B	-CHR	300	8

## KR367-0

Wieszak do czapek

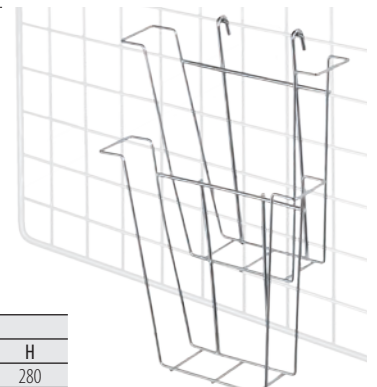


materiał: stal - drut  $\varnothing 6$

Indeks		Wymiary		
Artykuł	Kolor	L	H	$\varnothing$
KR367-0	-CHR	280	160	160

## KR396-0

Wieszak podwójny do ulotek A4



materiał: stal - drut  $\varnothing 3$

Indeks		Wymiary		
Artykuł	Kolor	L	S	H
KR396-0	-CHR	220	90	280

Wymiary podano w milimetrach.  $\varnothing$  - średnica • L - długość • S - szerokość • H - wysokość • R - rozstaw • D - dystans • M - gwint • T - grubość • N - siła (niuton)

# PRZYKŁADY





## WYPOSAŻENIE SKLEPÓW I MAGAZYNÓW

Poznań  
60-478 Poznań  
ul. Lutycka 105

tel. +48 61 847 28 32  
tel./fax +48 61 841 15 73  
tel. kom. 504 109 505  
e-mail: [poznan@mago-partner.com.pl](mailto:poznan@mago-partner.com.pl)

Warszawa  
05-850 Ożarów Mazowiecki  
ul. Poznańska 318

tel +48 22 725 76 36  
tel./fax +48 22 725 76 67  
tel. kom. 501 838 425  
e-mail: [warszawa@mago-partner.com.pl](mailto:warszawa@mago-partner.com.pl)

Katowice  
40-859 Katowice  
ul. Pokoju 17

tel +48 32 298 03 83  
tel./fax +48 32 298 04 83  
tel. kom. 501 516 902  
e-mail: [katowice@mago-partner.com.pl](mailto:katowice@mago-partner.com.pl)

OD 2018 W ZGODNOŚCI Z ISO

